

ARCORA® INTERNATIONAL



PASTRIM PROFESIONAL



SEKTORI I KUJDESIT SHËNDETËSOR



HOTELE DHE KUZHINA



INSTITUCIONE PUBLIKE



INDUSTRI DHE TREGTI

KATALOGU

PRODUKTE PROFESIONALE TË KUJDESIT DHE PASTRIMIT



PARATHËNIE

Disa nga brendet tona inovative

CORPORA INTERNATIONAL ka qenë partneri juaj kompetent për të gjitha nevojat tuaja të pastrimit dhe higjienës për dekada. Përmes zhvillimit të vazhdueshëm të sistemeve dhe produkteve tona ne kemi arritur të bëhemi furnizuesi kryesor produkteve që ju ofrojnë zgjidhje të plotë për probleme të pastrimit nga një burim i vetëm. Dekada të bashkëpunimit me ofruesit e shërbimeve dhe konsumatorët reflektohen në kualitetin e produkteve tona. Në Arcora, ne ofrojmë standard të lartë të kualitetit dhe mbrojtjen e ambientit me çmime të përballueshme.

Zgjidhjet optimale të pastrimit dhe përdorimit, planet higjienike dhe listat e detyrave sigurojnë një përdorim të sigurt dhe ju mundëson që lehtësisht të menaxhoni kualitetin e kompanisë tuaj. Përvoja jonë e gjatë vërehet dukshëm tek produktet tona kimike.

ARCHEM CHEMICALS ishte shtylla e parë e kompanisë - sistem me kualitet të lartë për lyerjen e dyshemeve nga një prodhues i njohur amerikan, i bërë sipas një formule unike e cila, para 30 vitesh, nuk kishte ekzistuar në tregun evropian. Që nga viti 1999, kompania shtesë e ARCORA, Archem Chemicals in Milwaukee, Wisconsin (SHBA), i kanë prodhuar vetë mjetet e tyre sipas formulës origjinale. Përmes zhvillimit të fokusuar dhe të vazhdueshëm të këtij sistemi të lyerjes, pastruesit e sotëm profesional mund të zgjedhin mes riparimit të dyshemeve me çmim të arsyeshëm, duke i ndihmuar edhe mjedisit me GREEN FINISH-X, apo të vënë një standard të ri për shkëlqimin dhe qëndrueshmërinë me produktin REVOLUTION-X.

ARCORA CHEMIE është brendi jonë profesional për pastrim, dhe është i prodhuar sipas standardeve më të larta të kualitetit. Përvoja jonë praktike, bashkuar me dijen e bashkëpunuesve tonë, ju siguron në vazhdimësi kulitet të lartë dhe përdorim të besueshëm. Zgjidhje individuale për të gjitha detyrat e pastrimit - por duke mbrojtur mjedisin, lëkurën dhe materialin.

GASTRO LINE është linja e plotë e produkteve për të gjitha hapësirat e kuzhinave dhe ushqimeve. Me këto produkte, që përdoren me dorë apo me makinë, ju plotësoni të gjithë kërkesat e kërkuara nga ligjit gjerman për përgatitjen e ushqimeve dhe në mënyrë të efektshme të menaxhojnë punët e nevojshme të pastrimit në një kuzhinë profesionale.

ADS BASIC-LINE ju garanton pastrim ekonomik. Me një raport të mirë çmim-performancë, kjo linje është e përshtatshme për punët standarde të pastrimit.



QËNDRUESHMËRIA DHE MJEDISI

Për një mjedis të pastër dhe ardhmëri të sigurtë

Mbrojtja e mjedisit është synim i kompanisë tonë - strategji që nuk është në kundërshtim me ne. Ne jemi të bindur që synimet mjedisore mund të arrihen me qëllime të mira mjedisore, dhe jo vetëm pse jemi të detyruar me ligj. Në ARCORA® INTERNATIONAL, ky realizim nuk është vetëm dëshmi sipërfaqësore por një pjesë përbërëse e kompanisë tonë. Ne kemi parë qysh heret që mbrojtja e mjedisit duhet të jetë më shumë se sa vetëm një ide në letër.

Sikurse kualiteti, përbalueshmëria dhe siguria e produkteve tona, mbrojtja e mjedisit i përket synimeve të caktuara në ARCORA® INTERNATIONAL. Ngjashëm si me të gjitha synimet tjera, zhvillimi i vazhdueshëm është prioriteti ynë kryesor.

Kjo përfshinë edhe përgjegjësinë ndaj puntorëve tanë dhe përdorimin e kujdesëshëm të burimeve.

Kualiteti, mbrojtja e kualitetit, mbrojtja e mjedisit dhe sistemet e integruara menaxhuese - këto janë idetë tona kryesore për një sukses të ardhshëm në treg. Për këtë arsye kemi zhvilluar një sistem menaxhues që përfshinë edhe menaxhimin mjedisor edhe të kualitetit. Në fund të fundit, një kompani që dëshiron të ketë sukses në tregun evropian dhe mbarë botëror duhet në mënyrë të vazhdueshme të përshtatet me standardet e reja ndërkombëtare.

Një çasje e mendimit për të ardhmen është njëra nga detyrat më të rëndësishme të kohës tonë. Kjo është e lidhur ngushtë me aftësinë për të dalluar dhe përmbushur kërkesat e ndërlikuara të tregut. Kjo arrihet vetëm me një kombinim të parametrave me performancë të lartë dhe një strategji gjithëpërfshirëse.



“Dallimi i hershëm i nevojave të konsumatorëve dhe zgjidhja e vazhdueshme e tyre në mënyrë të duhur: ky është çelësi i suksesit tonë.”

Sami Memili
CEO / PRESIDENT
ARCORA® GROUP



MIQËSOR NDAJ
MJEDISIT

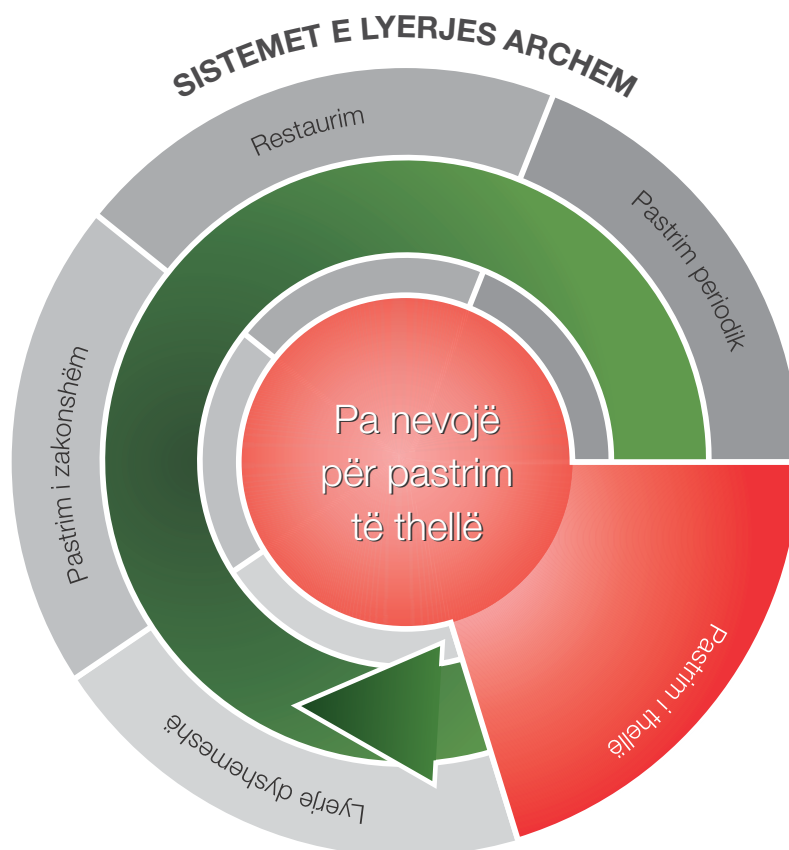


E RICIKLUESHME



QËNDRUESHMËRIA DHE MJEDISI

Në ARCORA International, ne vlerësojmë shumë qëndrueshmërinë dhe mbrojtjen e mjedisit. Me sistemet tona unike të lyerjes ne shikojmë nga e ardhmja dhe japim shembull për të tjerët. Kur ju të pëdroni produktet tona të Archem, ju merrni një zgjidhje të plotë që ju mundëson për një periudhë disa vjeçare të mos përdorni pastruesit e thellë, që janë të dëmshëm për mjedisin. Mund të përtrini dyshemet që kanë humbur shkëlqimin me kohë, ose të përtrini zonat e veçanta që janë dëmtuar, me rezultate plotësisht të ngjashme. Uleni personelin dhe shpenzimet tuaja dhe njëkohësisht kontriboni në mbrojtjen e mjedisit.



Për më tepër, kemi sjellur në treg lyerësin miqësor ndaj mjedisit: inovacionin tonë të lyerjes “Archem Green Finish”. Ky produkt karakterizohet nga një jetëgjatësi dhe qëndrueshmëria të jashtëzakonshme por nuk përmban përbërës të dëmshëm për mjedisin siç janë zinku, APEO ose përbërësit e amoniakut. Trajtoni dyshemetë në hapësirat publike siç janë shkollat dhe çerdhetë me ndërgjegje të pastër dhe pa efekte anësore negative për gjeneratat e ardhshme ose për mjedisin.



PËRMBAJTJA SIPAS LLOJEVE TË PRODUKTEVE

Parathënie 2

Qëndrueshmëria dhe mjedisi 3-4

PASTRUESIT E THELLË

UDHËZIME		10
VEGLAT		10
• RAISON	Pastrues i thellë tepër i fortë, pa aromë	11
• PROLINO	Pastrues i thellë për dysheme të ndieshme alkaline	11
• TIGER	Pastrues i thellë univerzal me performancë të lartë	11

SHTRESUESIT E DYSHEMEVE

UDHËZIME		14
• PRO PRIMER	Mbyllës për shtresa poroze	15
• PRO SATIN FINISH	Shtresues dyshemeshë afatgjatë me dukje të satenit	15
• REVOLUTION-X	Shtresues dyshemeshë revolucionar me formulë të patentuar	16
• GREEN FINISH-X	Shtresues dyshemeshë me performancë të lartë - ekologjike	16
• ELITE 29	Shtresues dyshemeshë dezinfektues dhe rezistent ndaj alkoolit	17
• PROTECT	Shtresues dyshemeshë për sporte i forcuar me uretan	17
• EVENTS	Shtresues dyshemeshë me çmim ekonomik	18
• EXTEND METALLIC	Shtresues dyshemeshë afatgjatë	18

SISTEMET E LYERJES SË DYSHEMEVE TË DRURIT

PËRDORIMI I SISTEMEVE TË SHTRESUESVE PËR DYSHEMET E DRURIT		20
• WOOD PRIMER	Mbyllës me bazë uji për dysheme druri që thahet shpejtë	21
• WOOD SATIN FINISH	Shtresues uretani për dru, me bazë uji dhe me efekt sateni	21
• WOOD FINISH	Shtresues uretani për dru, me bazë uji	21

KUJDESI I ZAKONSHËM PËR DYSHEMETË E DRURIT

• WOOD SAFE	Tretësirë për lecka gjatë pastrimit të zakonshëm në dyshemetë e parketit me vaj ose vaj/dyll	22
• WOOD SHINE	Tretësirë për lecka gjatë pastrimit të zakonshëm në dyshemetë e mbyllura të drurit, parketit dhe laminatit	22

RIPARUESIT / PASTRUESIT PERIODIK

UDHËZIME		24
• CITRUS 2IN1	Pastron dhe rikthen shkëlqimin	25
• SURF	Pastrues periodik dyshemeshë për rilyerje	25

PASTRUES TË THELLË PËR DYSHEMETË

• HAMMER	Pastrues i thellë dhe heqës ndyrësirash	28
• EXBETAN	Pastrues punishtesh dhe industrial	28
• ARCOMAT	Pastrues industrial dhe makinerish	29
• IDEAL	Pastrues alkalin për pllaka të gurit	29

PASTRUES TË ZAKONSHËM

• SCHACHMATT	Pastrues plastik dhe i tavolinave	33
• CITRUS FRESH	Pastrues neutral	33
• ECOSE	Pastrues shkëlqyes alkoolik me aromë të freskët	33
• FLEXAL	Pastrues i fuqishëm për shumë qëllime	34

PËRMBAJTJA SIPAS LLOJEVE TË PRODUKTEVE

PASTRUES TË ZAKONSHËM

• ODEON <i>fresh</i>	Pastrues me aromë	34
• ALLCLEANER	Pastrues për të gjitha përdorimet	35
• SO-KLAR	Pastrues i xhamave dhe plastikës	35

PRODUKTET E PASTRUESVE ME LECKA

UDHËZIME		38
• GLOSS SYSTEM 1	Pastrues dyshemeshë me PH neutrale	39
• CONVERT	Zgjidhje për pastrim me leckë shumë qëllimshë me efekt shkëlqimi	39
• CONDOR	Zgjidhje për pastrimin me leckë me vetë-shkëlqim	39

PASTRUESIT SANITAR

UDHËZIME		42
• NEUTRA7	Pastrues sanitar neutral me aromë për pastrim të zakonshëm	43
• KARMA PEARL	Pastrues sanitar me dukje të perlave për pastrim të zakonshëm	43
• KLAROSAN	Pastrues sanitar për pastrim të zakonshëm	43
• SANEX	Pastrues i thellë dhe heqës i mbetjeve të çimentos	44
• SALPUREX	Pastrues i thellë sanitar ultra i fuqishëm me bazë acidi hidroklorik	44

PASTRUES DHOMASH

• BIO-LIVE	Pastrues organik dhe largues i kundërmimeve	46
• ORANGE KISS	Vaj aromatik	46

PRODUKTE PËR PASTRIMIN E QILIMAVE

UDHËZIME PËR PASTRIM TË QILIMAVE DHE TAPICERIVE		48
• PRETEX	Sprej përgatitës për qilima	49
• ZYM-EX	Pastrues pa përzirës për qilima dhe tapiceri	49
• FOAMEX-DRY	Shampo që thahet shpejt për qilima	49
• BONNEX	Pastrues qilimash për sistemin Bonnet	50
• SPOTEX	Heqës njollash për qilima tepër efektiv	50

DEZINFEKTUESIT

• ALDESON	Dezinfektues dore me bazë alkooli	52
• DEXON	Dezinfektues i shpejtë me bazë alkooli	52
• ONDESAL	Koncentrat dezinfektues i lëngshëm pa aldehid për sipërfaqe	52
• DESINAL	Dezinfektues pa aldehid për vegla mjekësore	53
• ALDES	Dezinfektues i shpejtë me bazë alkooli për përgatitjen e ushqimit	53
• DESTOP	Pastrues dezinfektues alkalik për hapësirat ushqimore	53

HIGJENË TEKSTILI

• SANOMAT	Detergjent dezinfektues për larje rrobash	56
• TAID	Detergjent për larje rrobash	56

HIGJENË KUZHINE

UDHËZIME		58
• INPUR	Heqës alkalik yndyrash / pastrues i fuqishëm kuzhine	59
• REVEAL	Koncentrat aktiv pastrimi	59
• CHLORADO	Pastrues kuzhine me klor aktiv	59
• ORKAN	Pastrues vendesh të ftohta deri në -30 °C	60
• GRILL-EX	Pastrues i skarës dhe heqës i njollave të tymit	60

PËRMBAJTJA SIPAS LLOJEVE TË PRODUKTEVE

HIGJIENË KUZHINE

• SPIRITAL	Krem fërkues	61
• POLIFIN	Krem për shkëlqim	61
• PROXAN	Pastrues i çelikut të pandryshkshëm dhe pajisjeve tjera	62
• EDOL	Vaj mbrojtës për sipërfaqet me çelik të pandryshkshëm	62

MBROJTJE E LËKURËS

Udhëzime për larje korrekte të duarve		64
• ALIVE	Sapun duarsh kremoz për mbajtëset e sapunit	65
• WALES	Lëng pastrimi për trup dhe dush	65
• SOAP DISPENSER-CARTRIDGES	Shishe për mbajtëse 500 ml dhe 950 ml	66
• FOAM SOAP-CARTRIDGES	Shishe për sapun me shukumë ARSAN 800 ml	66
• SADILIN	Krem për mbrojtjen e duarve me ekstrakte kamomili	66

DETERGJENT PËR LARJE TË ENËVE

Këshilla për larje profesionale të enëve		68
• CLEATOR	Heqës gëlqeresh për pajisje industriale	69
• PROTAP 2in1	Koncentrat për larje të enëve përfshirë shpërlarjen	69
• ECO PLUS	Detergjent për enëlarëse	69
• ECO PLUS CF	Detergjent pa klor për enëlarëse	70
• ECO GLS	Detergjent qelqi për enëlarëse	70
• FINALIN	Fuqi shtesë shpërlarëse për enëlarëse	70
• ECO SAUER	Shpërlarës enësh "acidik"	71
• CLARAMAT	Kripë e veçantë për të gjitha enëlarëse	71
• CITRUS POWER	Detergjent për larje me dorë të enëve	71

ADS BASIC-LINE

• Nr. 1 PASTRUES SANITAR	Pastrues sanitar për pastrim të zakonshëm	74
• Nr. 2 HEQËS YNDYRASH	Pastrues i shkëlqyeshëm me fuqi alkaline	74
• Nr. 3 PASTRUES QELQI	Pastrues i qelqit dhe pasqyreve	74
• Nr. 4 DETERGJENT LIMONI PËR PASTRIM ME DORË TË ENËVE	Detergjentë për larjen me dorë të enëve	75
• Nr. 5 PASTRUES LIMONI I PËRGJITHSHËM	Pastrues i përgjithshëm	75

SUPER PADE ARPAD DHE PADE ULTRA TË SHPEJTA 76-77

PAJISJE 78-79

PLANI I PËRDORIMIT 80

TIPET STANDARDE TË DYSHEMES 81

TRAJNIMET 82

INDEKSI 83



Të gjitha nga një vend!



Sistemet e Pastrimit Pro



Kërko falas, pa obligime katalogun tonë “Sistemet e Pastrimit Pro”!



PASTRUESIT E THELLË

- **RAISON®**
PASTRUES I THELLË TEPËR I FORTË, PA AROMË
- **PROLINO**
PASTRUES I THELLË PËR DYSHEME TË NDIESHME ALKALINE
- **TIGER**
PASTRUES I THELLË UNIVERZAL ME PERFORMANCË TË LARTË



UDHËZIME PËR PASTRIM TË THELLË

Veglat dhe pajisjet



Procedura e pastrimit



Vërejtje!

- ✓ Kontrolloni mirë llojin e dyshemes para se të filloni që të zgjedhni pastruesin e duhur!
- ✓ Siguroni ventilim të mjaftueshëm!
- ✓ Bartni rroba mbrojtëse!
- ✓ Kurrë mos neutralizoni me pastrues acidik!

PAJISJET PËR PASTRIM TË THELLË



PASTRUESIT E THELLË



RAISON®



PASTRUES I THELLË TEPËR I FORTË, PA AROMË

VETITË:

Pastrues shumë efektiv për heqjen e polimereve dhe dylleve shumë shtresor. Formula me pak shkumë e bënë të përshtatshme për makina. Poashtu largon ndyrësirat e të gjitha llojeve si dhe mbetjet e vajrave e yndyrave pa dëmtuar dyshemen.

- Pastrues me alkalinë të lartë.
- Aromë e këndshme.
- E përshtatshme për makina.
- Fuqi e madhe e pastrimit.
- Aftësi për përdorim të shpejtë.
- Rrezik i vogël i rrëshqitjes.

E PËRSHTATSHME PËR:

Pastrues i thellë me alkalinë të lartë për dyshemetë rezistente ndaj alkalinës dhe ujit siç janë PVC, gurët (e parrafshhtë), pllaka të klinkerit dhe argjilës. Shpërbënë njollat dhe mbetjet rezistente nga shtresat e lyerjeve të mëhershme. E papërshtatshme për shtresat e ndieshme ndaj alkalinës siç janë linoleumi, goma, druri i pambyllur, dru tape ose gur të lëmuar siç janë mermeri dhe terraco.

përqëndrimi i vlerës së pH		13–13,5
Paketimi	Artikulli nr.	Njësia
Shishe 1 lt.	01199	12x1 litër
Kantë 10 lt.	01036	Kantë 10 lt.

PËRDORIMI:

Pastrim i thellë: Përzieni 1000–3000 ml në 10 litra ujë. Shpërndani përzierjen në dysheme dhe lejoni të qëndroj rreth 10 minuta. Pastrojeni thellësisht dyshemen me makinë me një disk ose makinën fërkuese me një pad ose fuçë të përshtatshme. Hiqeni ujin e papastër me një pastrues me vakuum për lagështi. Shpërlajeni dyshemen me sasi të bollshme të ujit të pastër. Thitheni ujin e shpërlarjes.



PROLINO



PASTRUES I THELLË PËR DYSHEME TË NDIESHME NDAJ ALKALINËS

VETITË:

Pastrues për pastrim të thellë të dyshemeve të ndieshme ndaj alkalinës, rezistente ndaj ujit. Për heqjen e lyerjeve mbrojtëse dhe ndyrësirave të shumta.

- Me pak shkumë, e përshtatshme për makina.
- Aftësi të mira të lagështisë, dhe shpërbërjes.
- E butë ndaj materialit, pa amoniak.

E PËRSHTATSHME PËR:

Për pastrim të thellë në linoleum, dru tape, gomë, parket, PVC, asfalt, gur, mermer, gur të lëmuar, pllaka klinkeri dhe argjile. Nuk përdoret në dysheme të drurit, shtresa të tekstilit, apo shtresa me llak. Kontrolloni materialin para përdorimit, nuk mbajmë përgjegjësi për dëmet e shkaktuara nga përdorimi i gabuar.

përqëndrimi i vlerës së pH		11
Paketimi	Artikulli nr.	Njësia
Shishe 1 lt.	01200	12x1 litër
Kantë 10 lt.	01046	Kantë 10 lt.

PËRDORET PËR:

Pastrim i thellë: Përzieni 1000–3000 ml në 10 litra ujë. Shpërndani përzierjen në dysheme dhe lejoni të qëndroj rreth 10 minuta. Pastrojeni thellësisht dyshemen me makinë me një disk ose makinën fërkuese me një pad ose fuçë të përshtatshme. Thitheni ujin e papastër me vakuum. Shpërlajeni dyshemen me ujë të pastër. Thitheni ujin e shpërlarjes.



TIGER



PASTRUES I THELLË UNIVERZAL ME PERFORMANCË TË LARTË

VETITË:

Pastrues i thellë me performancë të lartë që shpejtë dhe me efikasitet shpërbënë të gjitha shtresat e tretshme në ujë, mbetjet e produkteve për kujdes, dhe ndyrësirave. Madje edhe produktet e vjetra për kujdes që janë përdorur me makina të shpejta hiqen lehtë.

- Heq të gjitha lyerjet e tretshme në ujë të lidhura me metal dhe pa të si produktet e kujdesit.
- Vepron shpejtë dhe heq lyerjet e tretshme në ujë pa lënë mbetje.
- I shpejtë dhe i fuqishëm falë nxitësve të veçantë të tretjes.

E PËRSHTATSHME PËR:

E përshtatshme për pastrim të thellë në pothuajse të gjitha dyshemetë e ndieshme alkaline dhe me bazë ujin përfshirë linoleumin, gomën, PVC, çeramikën, gurët artificial dhe natyral. Nuk është e përshtatshme për dysheme me shtresa asfalti apo bitumi. Gjithmonë përdorni ujë të ftohtë. Mos e përzieni me pastrues të tjerë.

përqëndrimi i vlerës së pH		10
Paketimi	Artikulli nr.	Njësia
Kantë 10 lt.	01203	Kantë 10 lt.

PËRDORIMI:

Pastrim i thellë: Përzieni 1000–3000 ml në 10 litra ujë. Shpërndani përzierjen në dysheme. Lejoni të qëndroj për pak kohë. Pastrojeni thellësisht dyshemen me makinë me një disk ose makinën fërkuese me një pad ose fuçë. Thitheni ujin e papastër me vakuum. Shpërlajeni dyshemen me ujë të pastër. Thitheni ujin e shpërlarjes.





SHTRESUESIT E DYSHEMEVE

- **PRO PRIMER**

MBYLLËS PËR SHTRESA POROZE

- **PRO SATIN FINISH**

SHTRESUES DYSHEMESHË AFATGJATË ME DUKJE TË SATENIT

- **REVOLUTION-X**

SHTRESUES DYSHEMESHË REVOLUCIONAR ME FORMULË TË PATENTUAR

- **GREEN FINISH**

SHTRESUES DYSHEMESHË ME PERFORMANCË TË LARTË - EKOLOGJIKE

- **ELITE 29**

SHTRESUES DYSHEMESHË DEZINFEKTUES DHE REZISTENT NDAJ ALKOOLIT

- **PROTECT**

SHTRESUES DYSHEMESHË PËR SPORTE I FORCUAR ME URETAN

- **EVENTS**

SHTRESUES DYSHEMESHË ME ÇMIM EKONOMIK

- **EXTEND METALLIC**

SHTRESUES DYSHEMESHË AFATGJATË



UDHËZIME PËR KUJDESIN NDAJ DYSHEMEVE

Mbyllja



- ▣ Dyshemeja duhet të jetë e thatë dhe pa pluhur!
- ▣ Mbyllni vetëm dyshemetë poroze, me pore të hapura
- ▣ Përdorni 1-2 shtresa të holla të PRO PRIMER me leckë të rrafshhtë profesionale apo leckë për lyerje
- ▣ Punoni njëjtë, filloni nga këndet e dhomës e vazhdoni tutje
- ▣ Koha e tharjes më së paku 20-30 minuta
- ▣ Kur të thahet vendosini të paktën dy shtresa të lyerjes

Lyerja



- ▣ Dyshemeja duhet të jetë e thatë dhe pa pluhur!
- ▣ Përdoreni produktin ARCHEM FINISH që keni zgjedhur me leckë të rrafshhtë profesionale apo leckë për lyerje
- ▣ Shpërndajeni shtresuesit njëjtë dhe hollësisht
- ▣ Punoni njëjtë, filloni nga këndet e dhomës e vazhdoni tutje
- ▣ Ndiqeni kohën e rekomanduar për tharje dhe shtroni shtresa të tjera nëse është e nevojshme

Pastrim i zakonshëm



- ▣ Hiqeni pluhurin nga dyshemeja nëse ka nevojë me leckë leckë sintetike-akrilike
- ▣ Pastroni çdo ditë me pastruesin neutral GLOSS SYSTEM1

Rikthim i shkëlqimit



- ▣ Pastroni dyshemën me CITRUS 2IN1 në përzjerje 1:64 manualisht ose me makinë
- ▣ Lini të thahet dhe lustroni me makinë ultra të shpejtë dhe pad për lustrim

Rilyerja



- ▣ Pastroni dyshemën me pastrues të thellë SURF, përzjerja 1:16
- ▣ Fërkoni dyshemën me pad të kuq ose të kaltër
- ▣ Pastrim i lagështisë me vakuum - nuk ka nevojë për neutralizues
- ▣ Lajeni dyshemën me leckë të lagësht dhe lini të thahet
- ▣ Vendosni 1-2 shtresa të produktit që dëshironi

PRODUKTE PËR MBYLLJE DHE LYERJE



PRO PRIMER



MBYLLËS PËR SHTRESA POROZE

VETITË:

Ky mbyllës jetëgjatë është i shkëlqyeshëm për përdorim në dysheme rezistente ndaj ujit, të forta ose të vjetra siç janë për shembull dyshemetë nga terraco, gurët e hapur natyral, cementi, resini sintetik, betoni, mermeri, PVC, goma dhe linoleumi.

Ky produkt i kualitetit të lartë mbyllë dyshemetë ndaj ujit, njollave e ndyrësirave si dhe siguron që lyerja të jetë afatgjatë.

E PËRSHTATSHME PËR:

Për të gjitha llojet e dyshemeve që janë rezistente ndaj ujit, të vjetra apo të dëmtuara.

përqëndrimi i vlerës së pH		9,5
Paketimi	Artikulli nr.	Njësia
Kantë 5 lt.	01063-05	2x5 lt. kantë

PËRDORIMI:

Hiqni plotësisht mbyllësit, parafinat dhe lyerjet e vjetra. Dyshemeja duhet të jetë plotësisht e thatë para se të vendoset mbyllësi. Vendosni mbyllësinë në shtresa të holla, të barabarta me një leckë të rrafshët e të pastër. Në kushte normale, 20-30 minuta mjaftojnë për tharje në mes të lyerjeve. Për rezultate optimale, vendosni të paktën një shtresë, por jo më shumë se dy shtresa të PRO PRIMER brenda 24 orëve. Për të mbaruar, vendosni të paktën dy shtresa të shtresuesit të rekomanduar.



Rezistente ndaj rrëshqitjes

EFEKTI SATEN



PRO SATIN FINISH



SHTRESUES DYSHEMESHË AFATGJATË ME DUKJE TË SATENIT

VETITË:

Ky shtresues dyshemesh jashtëzakonisht jetëgjatë dhe rezistent ndaj ndyrësirave është ideal për riparimin e shpejtë të dëmeve me pak përpjekje. Polimerët e tij akrilik me performancë të lartë dhe lidhje të qëndrueshme japin rezultat jetëgjatë me pamje sateni, rezistente ndaj gërryerjeve.

E PËRSHTATSHME PËR:

E përshtatshme për të gjitha dyshemetë absorbuese dhe që mund të lyhen.

përqëndrimi i vlerës së pH		8
Paketimi	Artikulli nr.	Njësia
5 Lt. Canister	01077-05	2x5 lt. kantë

PËRDORIMI:

Hiqni plotësisht mbyllësit, parafinat dhe lyerjet e vjetra. Dyshemeja duhet të jetë plotësisht e thatë para se të vendoset shtresuesi. Vendosni mbyllësinë në shtresa të holla, të barabarta me një leckë të rrafshët e të pastër profesionale ose leckë për lyerje. Në kushte normale, 20-30 minuta mjaftojnë për tharje në mes të lyerjeve. Për rezultate optimale, vendosni të paktën dy shtresa, por jo më shumë se tri shtresa të PRO SATIN FINISH brenda 24 orëve.



Rezistente ndaj rrëshqitjes

EFEKTI SATEN

LYERJE TË DYSHEMEVE



REVOLUTION-X



SHTRESUES DYSHEMESHË REVOLUCIONAR ME FORMULË TË PATENTUAR

VETITË:

Shtresues dyshemeshë revolucionar për ngjitje më të thellë dhe më të mirë me sipërfaqen. Pa amoniak. REVOLUTION-X është superior ndaj shtresuesve të zakonshëm për nga jetëgjatësia, shkëlqimi e rezistenca nga ndyrësirat e poashtu edhe nga shenjat e gërryerjes. Homogjenitet absolut përmes molekulave të bashkuara. Qëndron dukshëm më gjatë deri te ripërtirja e radhës apo pastrimi i thellë.

E PËRSHTATSHME PËR:

E përshtatshme për të gjitha dyshemetë absorbuese dhe që mund të lyhen.

përqëndrimi i vlerës së pH

8,2

Paketimi

Artikulli nr.

Njësia

Kantë 5 lt.

RL-X05

2x5 lt. kantë

PËRDORIMI:

Hiqni plotësisht mbyllësit, parafinat dhe lyerjet e vjetra. Dyshemeja duhet të jetë plotësisht e thatë para se të vendoset shtresuesi. Vendoseni shtresuesin në shtresa të holla, të barabarta me një leckë të rrafshët e të pastër profesionale ose leckë për lyerje. Në kushte normale, 20 minuta mjaftojnë për tharje në mes të lyerjeve. Për rezultate optimale, vendosni të paktën dy shtresa, por jo më shumë se katër shtresa të REVOLUTION-X brenda 24 orëve.



Rezistente ndaj rrëshqitjes

SHKËLQIM I LARTË



GREEN FINISH-X



SHTRESUES DYSHEMESHË ME PERFORMANCË TË LARTË - EKOLOGJIKE

VETITË:

Shtresues i fortë i dyshemeve me formulë të padëmshme për ambientin. Me pak mirëmbajtje dhe heq lehtë shtresat e dëmtuara. Më i thellë e me shkëlqim më jetëgjatë edhe pse është formulë pa zink, APEO dhe amoniak. Rezistent ndaj gërryerjeve, ripërtirhet lehtë dhe nuk zverdhet. Vlera të vogla të rezatimit, formula përmbush rregulloren e re për vetëm 1% VOC.

E PËRSHTATSHME PËR:

E përshtatshme për të gjitha dyshemetë absorbuese dhe që mund të lyhen.

përqëndrimi i vlerës së pH

7

Paketimi

Artikulli nr.

Njësia

Kantë 5 lt.

GF-X05

2x5 lt. kantë

PËRDORIMI:

Hiqni plotësisht mbyllësit, parafinat dhe lyerjet e vjetra. Dyshemeja duhet të jetë plotësisht e thatë para se të vendoset shtresuesi. Vendoseni shtresuesin në shtresa të holla, të barabarta me një leckë të rrafshët e të pastër profesionale ose leckë për lyerje. Në kushte normale, 20-30 minuta mjaftojnë për tharje në mes të lyerjeve. Për rezultate optimale, vendosni të paktën dy shtresa, por jo më shumë se katër shtresa të GREEN FINISH-X brenda 24 orëve.



Vula certifikuese GS-40



PRODUKTE TË LYERJEVE



ELITE 29



SHTRESUES DYSHEMESHË REZISTENT NDAJ DEZINFETUESVE DHE ALKOOLIT

VETITË:

Ky shtresues dyshemeshë i kualitetit të lartë, rezistent ndaj dezinfektuesve dhe alkoolit, është prodhuar nga plastika dhe përdoret për të mbrojtur dyshemetë në vendet ku dezinfektuesit e sipërfaqes dhe dorës përdoren shpesh. ELITE 29 prodhon një rezultat afatgjatë që lehtë mund të përtrohet dhe lehtë mund të rishtresohet pa pasur nevojë për një pastrim të thellë shtesë.

E PËRSHTATSHME PËR:

ELITE 29 përdoret në PVC, poliolefin, linoleum, gurë absorbues natyral e artificial, asfalt etj. Ky shtresues dyshemeshë kualitativ përdoret në spitale, infermiere, çerdhe dhe sanitariume. Për dyshemetë me shtresë të epërme PU ose PE, duhet të bëhet një test për ngjitje para se të vazhdohet.

përqëndrimi i vlerës së pH	8,5	
Paketimi	Artikulli nr.	Njësia
Kantë 5 lt.	01152-05	2x5 lt. kantë

PËRDORIMI:

Dyshemeja duhet të thahet plotësisht para se të lyhet sërish. Vendosni shtresuesin në shtresa të holla, të barabarta me një leckë të rrafshët e të pastër profesionale ose leckë për lyerje. Në kushte normale, 20-30 minuta mjaftojnë për tharje në mes të lyerjeve. Për rezultate optimale, vendosni të paktën dy shtresa, por jo më shumë se tre shtresa të ELITE 29 brenda 24 orëve.



Rezistente ndaj rrëshqitjes

SHKËLQIM I LARTË



PROTECT



SHTRESUES DYSHEMESHË PËR SPORTE I FORCUAR ME URETAN

VETITË:

Ky shtresues dyshemeshë përfundimtar me kualitet të lartë dhe që thahet shpejtë është i krijuar me polimer uretani/akrilik dhe krijon një përfundim afatgjatë, që riparohet lehtë. Rilyhet lehtë pa nevojë për pastrim të thellë. PROTECT përmbush rregulloren e **DIN 18032** dhe kështu është shumë i përshtatshëm për dysheme sportive.

E PËRSHTATSHME PËR:

E përshtatshme për të gjitha dyshemetë absorbuese dhe që mund të lyhen.

përqëndrimi i vlerës së pH	8,5	
Paketimi	Artikulli nr.	Njësia
Kantë 5 lt.	01052-05	2x5 lt. kantë

PËRDORIMI:

Hiqni plotësisht mbyllësit, parafinat dhe lyerjet e vjetra. Dyshemeja duhet të jetë plotësisht e thatë para se të vendoset shtresuesi. Vendosni shtresuesin në shtresa të holla, të barabarta me një leckë të rrafshët e të pastër profesionale ose leckë për lyerje. Në kushte normale, 30 minuta mjaftojnë për tharje në mes të lyerjeve. Për rezultate optimale, vendosni të paktën dy shtresa, por jo më shumë se katër shtresa të PROTECT brenda 24 orëve.



Rezistente ndaj rrëshqitjes

SHKËLQIM I LARTË

PRODUKTE TË LYERJEVE



EVENTS



SHTRESUES DYSHEMESHË ME ÇMIM EKONOMIK

VETITË:

Ky shtresues dyshemeshë jashtëzakonisht i qëndrueshëm është ideal për dysheme që pastrohen vetëm nganjëherë. Polimerët akrilik me performancë të lartë krijojnë një rezultat të mrekullueshëm e jetëgjatë që është rezistent ndaj gërryerjeve dhe reagon menjëherë ndaj produkteve tjera të përkujdesjes.

E PËRSHTATSHME PËR:

E përshtatshme për të gjitha dyshemetë absorbuese dhe që mund të lyhen.

përqëndrimi i vlerës së pH 8-9

Paketimi	Artikulli nr.	Njësia
Kantë 5 lt.	01013-05	2x5 lt. kantë

PËRDORIMI:

Hiqni plotësisht mbyllësit, parafinat dhe lyerjet e vjetra. Dyshemeja duhet të jetë plotësisht e thatë para se të vendoset shtresuesi. Vendoseni shtresuesin në shtresa të holla, të barabarta me një leckë të rrafshët e të pastër profesionale ose leckë për lyerje. Në kushte normale, 20-30 minuta mjaftojnë për tharje në mes të lyerjeve. Për rezultate optimale, vendosni të paktën dy shtresa, por jo më shumë se tri shtresa të EVENTS brenda 24 orëve.



Resistente ndaj rrëshqitjes

SHKËLQIM I LARTË



EXTEND METALLIC



SHTRESUES DYSHEMESHË AFATGJATË

VETITË:

Shpërndarës bazik me kualitet të lartë për të gjitha sipërfaqet rezistente ndaj ujit dhe rrëshqitjes. Përmbajtje rezistente ndaj rrëshqitjes, jashtëzakonisht i qëndrueshëm, jetëgjatë, shpërndahet njëjtë, tepër shkëlqyes dhe pa zbrazëtira. I përshtatshëm edhe për shpejtësi të mëdha.

E PËRSHTATSHME PËR:

EXTEND Metallic përdoret për lyerje të PVC, gurëve dhe dyshemeve të forta ose industriale. Është ideal për dysheme që përdoren shumë dhe ka shumë lëvizje ose edhe ka ndotje të mëdha.

përqëndrimi i vlerës së pH 8,5

Paketimi	Artikulli nr.	Njësia
Shishe 1 lt.	01201	12x1 litër
Kantë 10 lt.	01190	Kantë 10 lt.

PËRDORIMI:

Hiqni plotësisht mbyllësit, parafinat dhe lyerjet e vjetra. Dyshemeja duhet të jetë plotësisht e thatë para se të vendoset shtresuesi. Vendoseni shtresuesin në shtresa të holla, të barabarta me një leckë të rrafshët e të pastër profesionale ose leckë për lyerje. Në kushte normale, rreth 30 minuta mjaftojnë për tharje në mes të lyerjeve. Për rezultate optimale, vendosni të paktën dy shtresa, por jo më shumë se tri shtresa të EXTEND brenda 24 orëve.





SISTEMET E LYERJES SË DYSHEMEVE TË DRURIT

- **WOOD PRIMER**

MBYLLËS ME BAZË UJI PËR DYSHEME DRURI QË THAHET SHPEJTË

- **WOOD SATIN FINISH**

SHTRESUES URETANI PËR DRU, ME BAZË UJI DHE ME EFEKT SATENI

- **WOOD FINISH**

SHTRESUES URETANI PËR DRU, ME BAZË UJI

PËRKUJDESJE E ZAKONSHME PËR DYSHEME TË DRURIT

- **WOOD SAFE**

ZGJIDHJE NË PËRDORIMIN E LECKAVE PËR PASTRIM TË ZAKONSHËM DHE KUJDESJE PËR DYSHEMET E PARKETIT ME VAJ OSE VAJ/DYLL

- **WOOD SHINE**

ZGJIDHJE NË PËRDORIMIN E LECKAVE PËR PASTRIM TË ZAKONSHËM NË DYSHEMET E MBYLLURA TË DRURIT, PARKETIT DHE LAMINATIT



PËRDORIMI I SHITESUESËVE TË DYSHEMEVE TË DRURIT

Përgatitja e dyshemes



- 1- Hiqni pluhurin nga dyshemeja sipas nevojës me **leckë akrilike sintetike**. Hiqni edhe çamçakëzat dhe mbetjet tjera ngjitëse nëse ka të tilla.
- 2- Fillimisht lëmojeni sipërfaqen me një pad **ABRASIV HI-PRO**, pastaj me një pad lëmues 60 ose 80 dhe në fund me një **pad lëmues 120**.
- 3- Pastrojeni plotësisht me vakuum, pastaj pastrojeni me leckë të thatë për heqjen e pluhurit. Kontrolloni nëse dyshemeja thithë ujën.
- 4- Nëse po, aplikoni maksimumi dy shtresa të **WOOD PRIMER**.
- 5- Nëse jo, mundeni menjëherë të filloni lyerjen me **WOOD FINISH** ose **WOOD SATIN FINISH**.

Aplikimi i mbyllësit

Tundeni mirë paketimin para se ta përdorni.

Aplikoni 1 litër të **WOOD PRIMER** për çdo 15-20m² me një **leckë të pastër** ose një **rrafshues**. Punoni me **ritëm të njëjtë**, me mbivendosje të shtresës, në drejtim të vijave të drurit. Lini shtresën e parë të thatet për të paktën **60 minuta** para se të filloni me shtresën tjetër. Në kushte të lagështa, kërkohet një kohë më e gjatë e tharjes.

Pasi të thatet shtresa e parë, aplikoni shtresën e dytë. Lëmimi i shtresës së parë është i nevojshëm vetëm nëse ka ndodhur bymimi i fibrave, ose nëse shtresa është tharë për më shumë se **6 orë**. Në këtë rast, lëmoni dyshemen me një **pad lëmues 120** ose **pad ABRASIV HI-PRO**. Pas lëmimit, gjithmonë pastrojeni me vakuum dhe fshijeni plotësisht. Në varësi nga përbërja e sipërfaqes, 1-2 shtresa janë të nevojshme. Pasi të thatet plotësisht **WOOD PRIMER**, mund të filloni përfundimin me **WOOD FINISH** ose **WOOD SATIN FINISH**.

Vërejtje: Siguroni ventilim adekuat gjatë të gjitha fazave të procesin të lyerjes së dyshemes.

Përkujdesje e përditshme:

- 1- Hiqni pluhurin nga dyshemeja në baza ditore me një leckë sintetike akrilike.
- 2- Pastroni dyshemen me zgjidhjen e pastrimit **WOOD SHINE**.

Ripërtirja:

- 3- Përdorni CITRUS 2IN1 përzier me ujë 1:64.
- 4- Përdorni leckë ose makinë fërkuese për heqjen e gërryerjeve ose shenjat e takave.
- 5- Lini dyshemen të thatet dhe lastrojeni me një makinë ultra të shpejtë me pad të përshtatshëm.

Rilyerja:

Metoda e shpejtë:

- 6- Pastrojeni dyshemen me përzierje 1:16 të SURF me ujë.
- 7- Fërkojeni dyshemen me një pad të kaltër ose të kuq.
- 8- Heqni lëngun me vakuum dhe pastroni dyshemen me një leckë të përshtatshme. Lini të thatet dhe rilyeni me 1-2 shtresa të WOOD (SATIN) FINISH.

Metoda intenzive:

- 9- Hiqni pluhurin nga dyshemeja me leckë akrilike sintetike dhe hiqni ndonjë çamçakëz apo mbetje tjetër ngjitëse.
- 10- Pastroni dyshemen me përzierje 1:16 të SURF dhe lëmoni me padin lëmues 120 ose padin ABRASIV HI-PRO.
- 11- Pastrojeni plotësisht dyshemen me një leckë të përshtatshme, pastaj aplikoni 1-2 shtresa të WOOD (SATIN) FINISH.



SISTEMET E LYERJES SË DYSHEMEVE TË DRURIT



WOOD PRIMER



MBYLLËS ME BAZË UJI PËR DYSHEME DRURI QË THAHET SHPEJTË

VETITË:

Kjo përzierje akrilike mbyll të gjitha llojet e dysHEMEVE të drurit dhe ofron mbrojtje optimale pa ndryshuar strukturën origjinale të drurit. WOOD PRIMER është baza ideale për lyerje të mëtejshme me WOOD SATIN FINISH ose WOOD FINISH. Produkti WOOD PRIMER mbyllet dyshemet ndaj ujit, njollave, ndrysirave dhe siguron që lyerja të jetë afatgjate.

- Copëza të ngurta 20 %
- Tharje e shpejtë brenda 60 minutash
- Hapësirë e madhe - 15-20m² për litër
- Nuk ka rrezik që elementet e drurit të ngjiten bashkë

E PËRSHTATSHME PËR:

E përshtatshme për dyshemet e drurit (lyera me vaj, dyll ose të mbyllura) të reja ose të sapo lëmuara.

përqëndrimi i vlerës pH

7,3-8,3

Paketimi	Artikulli nr.	Njësia
Kantë 5 lt.	01079-05	2x5 lt. kantë

PËRDORIMI:

Hiqni pluhurin nga dyshemet sipas nevojës me leckë sintetike akrilike. Hiqni çamçakëzat dhe mbetjet tjera ngjitëse nëse ka. Tundeni mirë paketimin para se ta përdorni. Aplikoni WOOD PRIMER duke përdorur 1 litër për rreth 15 m² dysHEME. Vendoseni me një leckë të rrafshët e të pastër profesionale ose leckë për lyerje. Punoni me ritëm të njëjtë, me mbivendosje të shtresës, në drejtim të vijave të drurit. Lini shtresën e parë të thahet për së paku 60 minuta para se të filloni shtresën tjetër. Në kushte të lagështa, kërkohet një kohë më e gjatë.



WOOD SATIN FINISH



SHTRESUES URETANI PËR DRU, ME BAZË UJI DHE ME EFEKT SATENI

VETITË:

Ky mbarues dyshemesh të drurit me bazë uji e me përmbajtje uretani/akrilike ofron një bukuri dhe mbrojtje afatgjate për të gjitha dyshemet e drurit.

E prodhuar në mënyrë të veçantë për dyshemet e forta të drurit të mbyllura ose të lyera.

- Nuk ka nevojë për katalizator
- Tharje e shpejtë - 60 minuta
- Shumë e qëndrueshme
- Rezistent ndaj ndryrsirave
- Copëza të ngurta deri në 29%
- Krijon një shtresë transparente me shkëlqim të lartë
- Rezistencë e lartë ndaj gërryerjeve
- E cilësuar si rezistente ndaj rrëshqitjes

E PËRSHTATSHME PËR:

Veçanërisht e krijuar për lyerje të dysHEMEVE të forta të drurit të mbyllur ose të lyer me vaj.

përqëndrimi i vlerës pH

7-8

Paketimi	Artikulli nr.	Njësia
Kantë 5 lt.	01081-05	2x5 lt. kantë

PËRDORIMI:

Që të keni rezultatin më të mirë, aplikoni 1-2 shtresa të WOOD SATIN FINISH mbi shtresën e WOOD PRIMER brenda 4 orësh. Përdorni rreth 1 litër për rreth 20m². WOOD SATIN FINISH mund të vendoset me një leckë të rrafshët e të pastër profesionale ose leckë për lyerje. Punoni me ritëm të njëjtë, me mbivendosje të shtresës, në drejtim të vijave të drurit. Lini shtresën e parë të thahet për së paku 60 minuta para se të filloni shtresën tjetër.



WOOD FINISH



SHTRESUES URETANI PËR DRU, ME BAZË UJI

VETITË:

Ky mbarues dyshemesh të drurit me bazë uji e me përmbajtje uretani/akrilike ofron një bukuri dhe mbrojtje afatgjate për të gjitha dyshemet e drurit.

E prodhuar në mënyrë të veçantë për dyshemet e forta të drurit të mbyllura ose të lyera.

- Nuk ka nevojë për katalizator
- Tharje e shpejtë - 60 minuta
- Shumë e qëndrueshme
- Rezistent ndaj ndryrsirave
- Copëza të ngurta deri në 29%
- Krijon një shtresë transparente me shkëlqim të lartë
- Rezistencë e lartë ndaj gërryerjeve
- E cilësuar si rezistente ndaj rrëshqitjes

E PËRSHTATSHME PËR:

Lyerje të dysHEMEVE të forta të drurit të mbyllur ose të lyer me vaj.

përqëndrimi i vlerës pH

7,5-8,5

Paketimi	Artikulli nr.	Njësia
Kantë 5 lt.	01080-05	2x5 lt. kantë

PËRDORIMI:

Që të keni rezultatin më të mirë, aplikoni 1-2 shtresa të WOOD FINISH mbi shtresën e WOOD PRIMER brenda 4 orësh. Përdorni rreth 1 litër për rreth 20-25m². WOOD FINISH mund të vendoset me një leckë të rrafshët e të pastër profesionale ose leckë për lyerje. Punoni me ritëm të njëjtë, me mbivendosje të shtresës, në drejtim të vijave të drurit. Lini çdo shtresë të thahet për së paku 60 minuta para se të vendosni shtresën tjetër.

KUJDESI I ZAKONSHËM PËR DYSHEMETË E DRURIT



WOOD SAFE



TRETËSIRË PËR LECKA GJATË PASTRIMIT TË ZAKONSHËM DHE KUJDESI TË PËR DYSHEMETË E PAKETIT ME VAJ OSE VAJ/DYLL

VETITË:

WOOD SAFE është një produkt i tretshëm kujdesi dhe pastrimi me lagështi të madhe për dysheme rezistente ndaj ujit dhe parket të lyer me vaj. Teknologjia e fundit e pastrimit kombinuar me dyllëra klasike prodhon një nivel të ri të lagështisë me cilësi të mira pastrimi dhe kujdesi. Produkti është në përputhje me standardin DIN 18032/2 për koeficientin rrëshqitës të fërkimit.

Tretësirë për pastrim me leckë gjatë pastrimit të zakonshëm dhe kujdesit për dyshemetë e parketit me vaj ose vaj/dyll.

përqëndrimi i vlerës pH		8
Paketimi	Artikulli nr.	Njësia
Shishe 1 lt.	01204	12x1 litër
Kantë 5 lt.	01210	2x5 lt. kantë

PËRDORIMI:

Për aplikimin e parë, rekomandojmë një përzjerje prej 2 pjesëve të tretësirës me 3 pjesë të ujit të ftohtë, duke aplikuar barabartë me një leckë pastrimi të lagësht (për shembull, 2 litra WOOD SAFE në 3 litra ujë). Mos punoni në dysheme nëse është e lagur. Produkti thahet por pa shkëlqim. Sipërfaqja mund të bëhet më jetëgjatë me lustrim shtesë. Për pastrim të zakonshëm, përdorni një tretësirë 5-10% (50-100 ml të përziera në 10 litra ujë). Pastrojini vetëm nëse është e lagësht. Përdorni ujë të pastër për pastrim. Varësisht nga vjetërsia e dyshemes, lustroni nganjëherë me një pad të bardhë.



WOOD SHINE



TRETËSIRË PËR LECKA GJATË PASTRIMIT TË ZAKONSHËM NË DYSHEMETË E MBYLLURA TË DRURIT, PAKETIT DHE LAMINATIT

VETITË:

WOOD SHINE është një produkt kujdesi dhe pastrimi me lagështi të madhe i tretshëm në ujë prodhuar me përbërës natyral duke përdorur materiale bazë biodegraduese dhe jetëgjate. E bënë dyshemen rezistente ndaj rrëshqitjeve dhe ujit; mbron skajet dhe lidhëset. Shkëlqimi satin rezistent ndaj ndyrësirave poashtu mund të lustron apo trajtohet me shpejtësi të lartë.

E PËRSHTATSHME PËR:

Tretësirë për pastrim me leckë gjatë pastrimit të zakonshëm të dyshemeve të mbyllura të drurit, parketit dhe laminatit. E prodhuar dhe dizajnuar posaçërisht për të gjitha sistemet e lyerjes ARCHEM WOOD.

përqëndrimi i vlerës pH		8
Paketimi	Artikulli nr.	Njësia
Shishe 1 lt.	01212	12x1 litër
Kantë 5 lt.	01213	2x5 lt. kantë

PËRDORIMI:

Pastrim i zakonshëm: Për pastrim të zakonshëm, përdorni 40-120 ml të përziera në 10 litra ujë të ftohtë. Pastrojini vetëm të lagësht. Sigurohuni të përdorni vetëm ujë të pastër për pastrim me leckë.

Procedura e pastrimit: Spërkateni shumë hollë një tretësirë 5% (50 ml në 10 litra ujë) në dysheme; thajeni me një makinë lustruese me një pad të bardhë.





RIPARUESIT DHE PASTRUESIT PERIODIK

- **CITRUS 2IN1**
PASTRON DHE RIKTHEN SHKËLQIMIN
- **SURF**
PASTRUES PERIODIK DYSHEMESH PËR RILYERJE



RIPARUESIT / PASTRUESIT PERIODIK - UDHËZIME

Rikthim i shkëlqimit

1- Pastroni dyshemen me CITRUS 2IN1 në një përzjerje 1:64 me dorë ose me makinë

2- Lini të thahet dhe lustroni me një makinë ultra të shpejtë dhe me një pad lustrues



Pas lyerjes

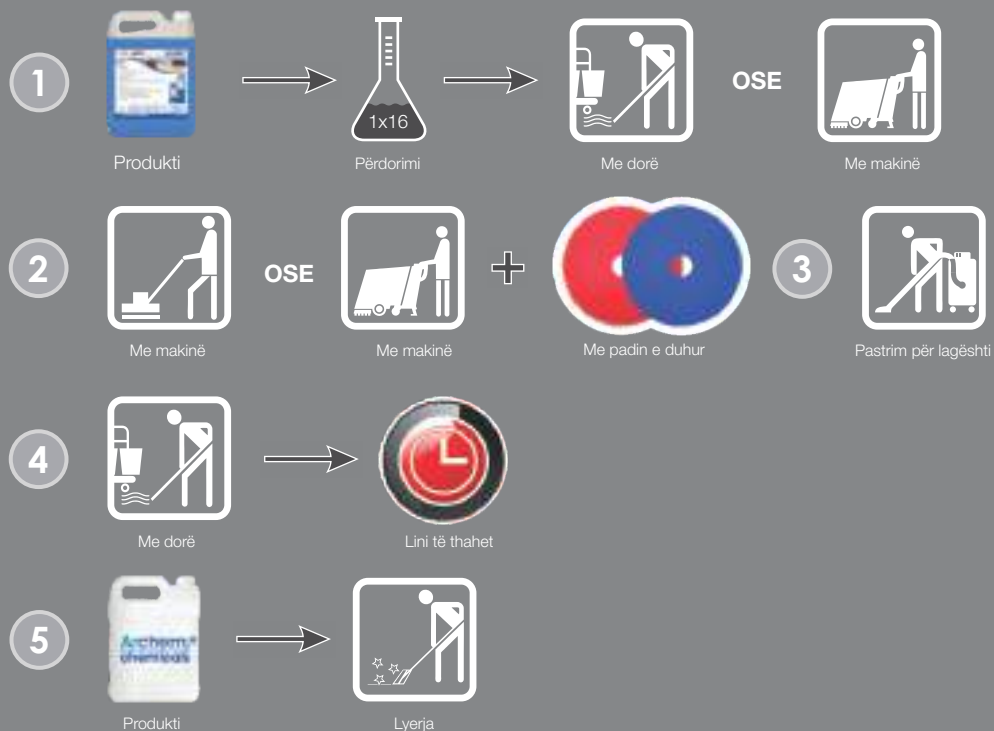
1- Shpërndani pastruesin e thellë SURF në një përzjerje 1:16 me dorë ose me makinë

1- Rregulloni dyshemen me një pad të kuq ose kaltër në makinë me një disk ose me makinë fërkuese

3- Pastrim për lagështi - pa nevojë për neutralizues

4- Lajeni dyshemenë dhe lini të thahet

5- Aplikoni 1-2 shtresa të holla të shtresuesit tuaj



PASTRUES DHE RIPARUES



CITRUS 2IN1



PASTRON DHE RIKTHEN SHKËLQIMIN

VETITË:

Pastrues dyshemeshë dhe rikthyes i shkëlqimit. Pastron dhe ruan njëkohësisht. I jep dyshemes një shkëlqim të fortë. E shtyen ciklin e heqjes dhe lyerjes së sërishme, kësisoji ka nevojë për më pak pastrime të thella. Paketimi "lëng të freskët" unik që parandalon pluhrosjen e lyerjes. Përdorimi i CITRUS 2IN1 rrit rezistencën ndaj rrëshqitjes në sipërfaqen e lyer.

E PËRSHTATSHME PËR:

I përshtatshëm për të gjitha sistemet e lyerjes ARCHEM.

përqëndrimi i vlerës pH

10,5

Paketimi	Artikulli nr.	Njësia
Kantë 5 lt.	01067-05	2x5 lt. kantë

PËRDORIMI:

Riparim jo i shpeshtë: Përziemi me ujë 1:64 (16 ml për një litër ujë)

Riparim i shpeshtë: Përziemi me ujë 1:128 (8 ml për një litër ujë)

Pastrues me sprej: Përziemi me ujë 1:10 (100 ml për një litër ujë) dhe vendoseni përzierjen në një shishe spreji

Përdorimi me leckë: Lajeni dyshemen me CITRUS 2IN1 dhe me një leckë të përshtatshme. Lini dyshemen të thatë për 5-10 minuta dhe pastaj lustroni me makinë ultra të shpejtë dhe pad të përshtatshëm, varësisht nga shkëlqimi që dëshironi.

Përdorimi me shishe spreji: Spërkateni ngapak dyshemen me shishen e sprejit të mbushur me përzierjen. Lini dyshemen që të thatë pjesërisht për 3-5 minuta (mos e lini të thatë plotësisht). Pastaj lustroni me makinë ultra të shpejtë dhe pad të përshtatshëm, varësisht nga shkëlqimi që dëshironi.



PASTRUES PERIODIK PËR RILYERJE



SURF



PASTRUES PERIODIK DYSHEMESHË PËR RILYERJE

VETITË:

- Përgatitja ideale për vendosjen e shtresës së re të lyerjes në shtresa të vjetra.
- Formula alkaline është efektive kundër një numri të madh të ndyrësirave të forta.
- E përshtatshme për pastrime ditore të hapësirave shumë të ndotura.
- **Pa nevojë për neutralizues.**

E PËRSHTATSHME PËR:

E përshtatshme për të gjitha sipërfaqet që mund të lahen. Pastrim më i shpejtë, më i lehtë dhe pa mundime. Me pak shkurmbë, kësisoji është e përshtatshme për përdorim me makinë. Përgatit dyshemetë në mënyrë ekonomike dhe efektive për lerjen e re. Zgjatë ciklin e ripërtirjes kështu që ka më pak nevojë për pastrime të thella.

përqëndrimi i vlerës së pH

11,6–12,7

Paketimi	Artikulli nr.	Njësia
Kantë 5 lt.	01076-05	2x5 lt. kantë

PËRDORIMI:

Përgatitja për rilyerjen si pastrues periodik: Për pastrim të thellë, përziemi 1000 ml SURF në 16 litra ujë. Përpunoni sipërfaqen me pad të kuq ose të kaltër, thitheni lëngun, pastaj aplikoni 1-2 lyerje të shtresuesit të rekomanduar për dysheme.

Pastrim i përditshëm për zonat e ndotura: Ndotje normale: Përziemi 1000 ml në 128 litra ujë.

Ndotje të mëdha: Përziemi 1000 ml në 64 litra ujë.

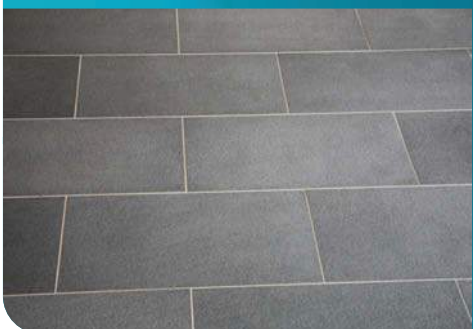






PASTRUES TË THELLË PËR DYSHEMETË

- **HAMMER**
PASTRUES I THELLË DHE HEQËS NDYRËSIRASH
- **EXBETAN**
PASTRUES PUNISHTESH DHE INDUSTRIAL
- **ARCOMAT**®
PASTRUES INDUSTRIAL DHE MAKINERISH
- **IDEAL**
PASTRUES ALKALIN PËR PLLAKA TË GURIT



PASTRUES TË THELLË PËR DYSHEMETË



HAMMER



PASTRUES I THELLË DHE HEQËS NDYRËSIRASH

VETITË:

Pastrues i fuqishëm alkalik për të gjitha llojet e dyshemeve rezistente ndaj alkaleve dhe ujit.

- Pastrues i fuqishëm dhe me pak shumë i prodhuar me përbërës të veçantë.
- I përshtatshëm për të gjitha llojet e pastrimeve me makinë.
- Shpërbënë vajin e makinës, tymin, ndyrësirat e mëdha, grafitet, dhe ndyrësirat nga gazet.

E PËRSHTATSHME PËR:

Për pastrim të thellë dhe të zakonshëm për të gjitha llojet e dyshemeve rezistente ndaj alkaleve dhe ujit përfshirë pllakat e çeramikës, PVC, pllakat e mëdha të klinkerit dhe argjilës, dyshemet industriale. **E papërshtatshme** për gomë, linoleum, dysheme të asfaltit, parket të pambyllur ose dysheme të drurit, dru tape ose gur të lëmuar (p.sh. mermer apo terraco). Kontrolloni materialin para se ta aplikoni produktin. Nuk marrim përgjegjësi për dëmet e shkaktuara nga përdorimi jo i duhur.

përqëndrimi i vlerës pH		13
Paketimi	Artikulli nr.	Njësia
Kantë 10 lt.	01041	Kantë 10 lt.

PËRDORIMI:

Me dorë: Varësisht nga ndyrësirat, përzieni me ujë 1:2 (4 litra produkt me 8 litra ujë) deri në 1:20 (400 ml produkt me 8 litra ujë). Vendoseni produktin, pushoni pak dhe pastaj fërkoni me një pad të përshtatshëm, brushë ose leckë.

Me makinë: Veproni sipas udhëzimeve të prodhuesit të makinës ose përzieni me 1% (10 ml produkt me 1 litër ujë). Nëse ka shumë ndyrësira, lajeni paraprakisht. Pastrimi mund të jetë dukshëm më i mirë nëse përdorni pade të përshtatshme fërkuese.



EXBETAN®



PASTRUES PUNISHTESH DHE INDUSTRIAL

VETITË:

Pastrues shumë i përqëndruar për ndyrësirë të mëdha në dyqanet e makinave, në sektorin e automjeteve dhe paisjeve komerciale. Pastron shpejtë dhe lehtë, nuk dëmton materialet. Heq me lehtësi dhe plotësisht lyrën, vajrat, blazën dhe ndyrësirat tjera të forta. E sigurtë për ndarës të naftës sipas Ö-NORM B 5105.

E PËRSHTATSHME PËR:

Për pastrim me dorë apo me makinë të të gjitha materialeve rezistente ndaj alkaleve dhe ujit siç janë dyshemet e forta të bëra nga gurët sintetik e natyral dhe dyshemet industriale. I aplikueshëm për gjithëçka si pastrues me shtypje të lartë, pastrues me sprej, pastrues ultrasonik, pastrues i pompës së karburantit dhe pastrues i motorit të makinës. Kontrolloni materialin para se ta aplikoni produktin. Nuk marrim përgjegjësi për dëmet e shkaktuara nga përdorimi jo i duhur.

përqëndrimi i vlerës pH		12
Paketimi	Artikulli nr.	Njësia
Kantë 10 lt.	01025	Kantë 10 lt.

PËRDORIMI:

Pastrim me dorë: Përzieni 100-500 ml në 10 litra ujë.

Pastrim i dyshemesë: Përzieni 50-100 ml në 10 litra ujë.

Përdorim automatik: Përzieni 200-500 ml në 10 litra ujë.

Pastrim me shtypje të lartë: Përzieni në rezervuar: 1000 ml në 10 litra ujë.

Pastrim me sprej: Në sprej, përzieni në ujë në raport mes 1:1 dhe 1:5.



PASTRUES INTENSIV / PASTRUES PËR MAKINË



ARCOMAT®



PASTRUES INDUSTRIAL DHE MAKINERISH

VETITË:

Pastrues alkalin për makina në pastrime të zakonshme dhe të shpeshta të dyshemeve të forta rezistente ndaj alkaleve dhe ujit.

- Ideale për pastrim të zakonshëm në supermarkete dhe qendra tregtare.
- Për pastrim me makinë dhe mirëmbajtje të dyshemeve rezistente ndaj alkaleve dhe ujit.
- Posaçërisht efektiv me një strukturë të veçantë të surfaktantëve dhe alkaleve.

E PËRSHTATSHME PËR:

Për pastrim me makinë dhe mirëmbajtje të të gjitha dyshemeve rezistente ndaj alkaleve dhe ujit të bëra nga PVC, plastika, gurët artificial dhe natyral, ose dysheme industriale në hapësirat prodhuese dhe deponuese, punishte, supermarkete, qendra tregtare, kafiteri dhe hapësira të tjera të mëdha. Kontrolloni materialin para se ta aplikoni produktin. Nuk marrim përgjegjësi për dëmet e shkaktuara nga përdorimi jo i duhur.

përqëndrimi i vlerës pH		11
Paketimi	Artikulli nr.	Njësia
Kantë 10 lt.	01014	Kantë 10 lt.

PËRDORIMI:

Me makinë:

Ndotje të vogla: Përzieni 15-30 ml në 10 litra ujë.

Ndotje normale: Përzieni 40-100 ml në 10 litra ujë.

Ndotje të mëdha: Përzieni 100-200 ml në 10 litra ujë.

Me dorë: Varësisht nga shkalla e ndotjes, përzieni 400-800 ml në 10 litra ujë, pastrojeni me leckë përmes dy fazave.



PASTRUES I FORTË DYSHEMESHË / PLLAKAVE TË GURIT



IDEAL



PASTRUES ALKALIN PËR PLLAKA TË GURIT

VETITË:

IDEAL është një pastrues i veçantë për pllaka të porcelanit dhe pllaka sigurie. Mund të përdoret si pastrues i thellë dhe i zakonshëm. Heq lehtë edhe ndotjet e forta, vajit dhe lyrës. Pastron thellë, plotësisht dhe fuqishëm.

E PËRSHTATSHME PËR:

E përshtatshme për të gjitha dyshemet rezistente ndaj alkaleve dhe ujit, posaçërisht për pllakat e çeramikes dhe dyshemet e gurit rezistente ndaj alkaleve. Për rezultatet më të mira, përdoreni me material pastrues nga mikrofibrat. Kontrolloni materialin para se ta aplikoni produktin. Nuk marrim përgjegjësi për dëmet e shkaktuara nga përdorimi jo i duhur.

përqëndrimi i vlerës pH		9,6
Paketimi	Artikulli nr.	Njësia
Shishe 1 lt.	01153	12x1 litër
Kantë 10 lt.	01154	Kantë 10 lt.

PËRDORIMI:

Pastrim i zakonshëm: Përzieni 50-100 ml në 10 litra ujë.

Pastrim i thellë: Përzieni në raport prej 1:5 deri në 1:10 me ujë (koha më e vogël e kontaktit: 5 minuta).







PASTRUES TË ZAKONSHËM

- **SCHACHMATT**®
PASTRUES PLASTIK DHE I TAVOLINAVE
- **CITRUS FRESH**®
PASTRUES NEUTRAL
- **ECOSE**®
PASTRUES SHKËLQYES ALKOOLIK ME AROMË TË FRESKËT
- **FLEXAL**®
PASTRUES I FUQISHËM PËR SHUMË QËLLIME
- **ODEON**
PASTRUES ME AROMË
- **ALLCLEANER**
PASTRUES PËR TË GJITHA PËRDORIMET
- **SO-KLAR**
PASTRUES I XHAMAVE DHE PLASTIKËS





PASTRUES TË ZAKONSHËM



SCHACHMATT®



PASTRUES PLASTIK DHE I TAVOLINAVE

VETITË:

Ky pastrues intensiv me sprej heq me lehtësi shkrimet e markerëve dhe kimikëve, yndyrat dhe vajrat, mbetjet e ngjitësve dhe tiketave nga sipërfaqet rezistente ndaj ujit dhe tretësve.

E PËRSHTATSHME PËR:

Sipërfaqet plastike dhe të lyera me plastikë, alumin, çelik i pandryshkshëm, alumin të anodizuar dhe sipërfaqe të tjera të ngjashme. Kontrolloni materialin para se ta aplikoni produktin. Nuk marrim përgjegjësi për dëmet e shkaktuara nga përdorimi jo i duhur.

Kujdes: Shmangeni pastrimin e sipërfaqeve me llak ose shtresa tjera të ndieshme ndaj tretësve. Aplikohet pjesërisht në dru. Nuk është e përshtatshme për plastikën ABS siç janë mbajtësja e telefonit, ekranet e rafshta, tastierat e kompjuterit etj. Plastikrat e tilla zakonisht shënohen si "ABS".

përqëndrimi i vlerës pH		6
Paketimi	Artikulli nr.	Njësia
Shishe 1 lt.	01091	12x1 litër
Kantë 10 lt.	01092	Kantë 10 lt.

PËRDORIMI:

Spërkateni të papëzier në një rob mikrofibër, fërkojeni sipërfaqen e ndotur dhe fshini ndonjë mbetje deri sa të thahet. Varësisht nga ndotja dhe hapësira ku përdoret, produkti mund të përzihet deri në raport 1:10. Për sipërfaqen e pastrimit, përdorni 2 ml për m².



CITRUS® Fresh



PASTRUES NEUTRAL

VETITË:

Pastrues i zakonshëm me bazë alkooli për pastrim pa vija të sipërfaqeve të forta rezistente në ujë.

- Përqëndrim të lartë dhe shumë ekonomik.
- Fuqi të mirë pastruese.
- Thahet shpejtë dhe nuk lë vija.
- Përdorim universal.
- Shije e këndshme, afatgjate e agrumeve.
- Lë një shkëlqim të mrekullueshëm.

E PËRSHTATSHME PËR:

Për pastrim të zakonshëm ditor të sipërfaqeve rezistente ndaj ujit si plastike, sipërfaqet me llak, xham, pasqyre, çeramikë dhe çelik të pandryshkshëm. Për të gjitha dyshemet që rezistojnë ujit si gurët natyral e artificial, pllakat e lustruara, parketet e mbyllura dhe dyshemet e lyera.

përqëndrimi i vlerës pH		7
Paketimi	Artikulli nr.	Njësia
Shishe 1 lt.	01055	12x1 litër
Kantë 10 lt.	01060	Kantë 10 lt.

PËRDORIMI:

Për pastrim të zakonshëm:

Ndotje të vogla: Përzieni 5-20 ml në 8 litra ujë.
Ndotje normale: Përzieni 20-40 ml në 8 litra ujë.
Ndotje të mëdha: Përzieni 40-60 ml në 8 litra ujë.



ECOSE®



PASTRUES SHKËLQYES ALKOOLIK ME AROMË TË FRESKËT

VETITË:

Pastrues me bazë alkooli për një pastrim pa vija të sipërfaqeve të forta rezistente ndaj ujit dhe dyshemeve të lyera e të palyera.

- Fuqi shumë të mirë pastrimi.
- Aromë të freskët afatgjatë.
- Material i përshtatshëm për të gjitha sipërfaqet rezistente ndaj ujit.
- Thahet shpejtë dhe nuk lë vija.

E PËRSHTATSHME PËR:

Për pastrim të zakonshëm me dorë ose me makinë të të gjitha sipërfaqeve dhe dyshemeve rezistente ndaj ujit siç janë pllakat e lyera, linkerit e palyer dhe pllakat e mëdha prej argjile, dysheme të gurit, çeramika, dhe sipërfaqet e lyera të të gjitha llojeve. Posaçërisht për pastrim të zakonshëm dhe të rregullt për dysheme dhe sipërfaqe tepër të frekuentuara pasi që produkti thahet shpejtë.

përqëndrimi i vlerës pH		6-7
Paketimi	Artikulli nr.	Njësia
Shishe 1 lt.	01010	12x1 litër
Kantë 10 lt.	01001	Kantë 10 lt.

PËRDORIMI:

Për pastrim të zakonshëm me dorë:

Ndotje të vogla: Përzieni 20-40 ml në 8 litra ujë.
Ndotje normale: Përzieni 40-80 ml në 8 litra ujë.
Ndotje të mëdha: Përzieni 80-100 ml në 8 litra ujë.
Pastrim me sprej: Përzieni 40 ml në 500 ml ujë.

PASTRUES TË ZAKONSHËM



FLEXAL®



PASTRUES I FUQISHËM PËR SHUMË QËLLIME

VETITË:

Pastrue ultra i lagësht FLEXAL. Pastrues i zakonshëm tepër aktiv për dyshme të forta e elastike rezistente ndaj ujit. Pastron pa lënë mbetje apo vija. Përmirëson pastrimin e zakonshëm në procese me 1 ose 2 hapa. Vepron shpejt falë një kombinimi të veçantë të përbërësve. Ideale për metodën e pastrimit me leckë të lagësht në dyshme të lyera e të palyera.

E PËRSHTATSHME PËR:

E krijuar posaçërisht për pastrimin e dyshmeve që janë zbutur fabrikisht me poliuretan. Heq njollat e forta me aplikim të produktit të papërzier, nëse është nevojë me ndihmën e makinës. Shpërbënë mbetjet e mëdha sikurse vaji dhe lyra nga të gjitha objektet në të gjithë hapësirën sanitare gjatë procedurave të pastrimit të zakonshëm.

FLEXAL i përmbahet rekomandimeve për pastrim nga prodhuesit e rubinetave.

përqëndrimi i vlerës pH		9
Paketimi	Artikulli nr.	Njësia
Shishe 1 lt.	01038	12x1 litër
Kantë 10 lt.	01037	Kantë 10 lt.

PËRDORIMI:

Për pastrim të zakonshëm me dorë:

Ndotje të vogla: Përzieni 20-40 ml në 8 litra ujë.5

Ndotje normale: Përzieni 40-60 ml në 8 litra ujë.

Ndotje të mëdha: Përzieni 60-100 ml në 8 litra ujë.

Pastrim me sprej: Përzieni 40 ml në 500 ml ujë (8%).



ODEON^{fresh}



PASTRUES ME AROMË

VETITË:

ODEON është një pastrues modern me aromë për një pastrim pa vija dhe të butë të të gjitha sipërfaqeve dhe dyshmeve që janë rezistente ndaj ujit. Formula e veçantë mundëson heqjen e shpejtë të ndyrësirave. Përbërja e produktit lë një aromë afatgjate. Me pak shkumë, e përshtatshme për makina. Pa dyll, polimer ose sapun.

E PËRSHTATSHME PËR:

Produkt posaçërisht i përshtatshme për sipërfaqe të ndieshme dhe shkëlqyese, ideale për dyshemet me gur dhe pllaka.

përqëndrimi i vlerës pH		5,2
Paketimi	Artikulli nr.	Njësia
Shishe 1 lt.	01149	12x1 litër
Kantë 10 lt.	01150	Kantë 10 lt.

PËRDORIMI:

Varësisht nga sasia e ndotjeve, përzieni 20-50 ml në 10 litra ujë.



PASTRUES TË ZAKONSHËM



ALLCLEANER



PASTRUES PËR TË GJITHA PËRDORIMET

VETITË:

Pastrues i zakonshëm tepër i fuqishëm për të gjitha sipërfaqet dhe objektet që mund të lahen. Heq butësisht njollat rezistente siç janë vaji, yndyra dhe mbetje tjera minerale.

- Performancë e lartë.
- Kapacitet për pastrim të ndryësirave të forta.
- Ekonomike në përdorim.
- **E papërshtatshme** për shtresa të lyera.

E PËRSHTATSHME PËR:

E përshtatshme për të gjitha sipërfaqet dhe dyshemetë që mund të lahet në sektorin ushqimor, gastronomi dhe hapësira industriale. Fuqi shumë e mirë pastruese me një aromë të freskët, të këndshme.

përqëndrimi i vlerës pH

12-13

Paketimi	Artikulli nr.	Njësia
Shishe 1 lt.	01097	12x1 litër
Kantë 10 lt.	01007	Kantë 10 lt.

PËRDORIMI:

Për pastrim të zakonshëm me dorë:

Ndodje normale: Përzieni 20-50 ml në 8 litra ujë.

Ndodje të mëdha: Përzieni 50-100 ml në 8 litra ujë.

Pastrim me sprej: Përzieni 40 ml në 500 ml ujë. Përdoreni përzierjen në dysheme me proces me 2 hapa.



PASTRUES DRITARESH, XHAMASH DHE PASQYRESH



SO-KLAR



GLASS AND PLASTIC CLEANER

VETITË:

Pastrues i gatshëm për përdorim i xhamave dhe plastikës pa lënë vija. Thahet shpejt me efekt kundër ndotjes. Fuqi e mirë pastruese, posaçërisht efektiv kundër mbetjeve të yndyrës. Ky pastrues për xhama vjen me një mbyllës praktik spreji. Kjo e lehtëson pastrimin tuaj të njollave.

E PËRSHTATSHME PËR:

Për pastrim të zakonshëm të sipërfaqeve siç janë pasqyret, xhamat, dritaret, kornizat, plastikat dhe xhamat e veturave.

përqëndrimi i vlerës pH

9,5-10,5

Paketimi	Artikulli nr.	Njësia
Shishe 1 lt.	01024	12x1 litër
Kantë 10 lt.	01023	Kantë 10 lt.

PËRDORIMI:

Për pastrim të zakonshëm: Përdoreni të papërzier ose përzieni 50-100 ml në 10 litra ujë. Spërkateni nga shishja praktike për spërkatje në sipërfaqen për pastrim. Fshijeni me një pëlhurë të thatë ose pëlhurë mikrofibër. Në sipërfaqe vertikale, vëreni kokën e sprejit të shkumoj. Nuk është nevoja të shpërlani e fërkoni që ta thani, pasi që lagështia e mbetur thahet pa lënë vija.







PASTRIMI ME LECKA

- **GLOSS SYSTEM 1**®

PASTRUES DYSHEMESHË ME PH NEUTRALE

- **CONVERT**®

TRETËSIRË PËR LECKA SHUMË QËLLIMËSHE ME EFEKT SHKËLQIMI

- **CONDOR**®

TRETËSIRË PËR PASTRIMIN ME LECKA ME VETË-SHKËLQIM



UDHËZIME PËR PASTRIM ME LECKA

1

Pastrim 1-hapësh me leckë

Rezultate të dobëta, mbetje të lagështisë, pastrim i shpejtë 1-hapësh me leckë.

2

Pastrim 2-hapësh me leckë

Metoda e zakonshme përfshirë edhe pastrimin dhe heqjen e ujit të ndotur me leckë të dytë të pastër. Përparesia: pastrim më i thellë; mangësia: merr më shumë kohë.

3

Pastrim me sprej

Metodë kursyese ndaj kohës për pastrim të zakonshëm. Dyshemeja spërkatet paraprakisht me produktin e zgjedhur në sipërfaqe më të vogla dhe pastaj pastrohet dhe thahet me leckë në një hap të vetëm.

4

Heqja e njollave

Heqje e njollave të caktuara duke spërkatur produktin me përqëndrim të lartë.

5

Pastruesit me sprej

Posaçërisht i përshtatshëm në përrirjen e sipërfaqeve të vjetruara të dyshemes me një shtresues të parë. Spërkateni pastruesin me sprej dhe pastaj lustroni me makinë ultra të shpejtë dhe një pad lustrues.

6

Pastrimi me makinë

Një metodë efektive për hapësira të mëdha - spërkatni, fërkoni dhe thithni me një hap të vetëm.

7

Kujdesi

Metoda më e lehtë e kujdesit është të vendosni një shtresues që lë një shtresë mbrojtëse pas pastrimit të lagësht dhe që mund të lustruhet, sipas nevojë, në nivelin e dëshiruar të shkëlqimit.



TRETËSIRË PËR PASTRIM ME LECKA



GLOSS SYSTEM 1®



PASTRUES DYSHEMES ME PH NEUTRALE

VETITË:

Ky pastrues tepër efektiv, pa alkale është i prodhuar posaçërisht për pastrim të përditshëm të dyshemeve të lyera. Mbron shkëlqimin e dyshemeve. Pastron dyshemetë pa i dëmtuar lyerjen.

- Një pastrues i përditshëm për të gjitha sistemet ARCORA dhe ARCHEM për dysheme.
- Përmbajtja neutrale pastron në mënyrë efektive pa i humbur shkëlqimin.

E PËRSHTATSHME PËR:

E krijuar në mënyrë të veçantë për të gjitha sistemet ARCORA dhe ARCHEM për kujdesje të dyshemesë. Përdoret me makinë fërkuese ose leckë pastrimi.

përqëndrimi i vlerës pH		7
Paketimi	Artikulli nr.	Njësia
Shishe 1 lt.	01197	12x1 litër
Kantë 10 lt.	01068	Kantë 10 lt.

PËRDORIMI:

Për pastrim të zakonshëm me dorë: Ndotje të vogla: Përzieni 20-40 ml në 8 litra ujë.

Ndotje normale: Përzieni 40-60 ml në 8 litra ujë.

Ndotje të mëdha: Përzieni 60-100 ml në 8 litra ujë.

Me makinë: Për përdorim me makinë, përdorni 50-100 ml në 10 litra ujë. Produkti i pastrimit dhe ruajtjes është menjëherë i përdorshëm dhe efektiv.



CONVERT®



TRETËSIRË PËR LECKA SHUMË QËLLIMËSHE ME EFEKT SHKËLQIMI

VETITË:

Zgjidhje për pastrim me leckë me bazë në polimerët e tretshëm në ujë për pastrim të zakonshëm dhe intensiv si dhe për kujdesje të dyshemeve rezistente ndaj ujit. Pastron dhe mbron në njëjtën kohë. Vetë shumë të mira të lagështisë, shkëlqyese, parandalon shenja të zvarritjes, heqës ndyrësirash dhe rezistent ndaj rreshqitjes. Me pak shumë, mund të përdoret për shkëlqim të lartë.

E PËRSHTATSHME PËR:

E dizajnuar dhe posaçërisht e përshtatshme për pastrim me sprej dhe leckë duke përdorur shishen e sprejit dhe leckat e pastrimit në procedurë të pastrimit një dhe dy hapëshe. Për të gjitha dyshemetë rezistente ndaj ujit siç janë PVC, goma, goma natyrale, linoleumi, PU, parketi i mbyllur, gurët natyral dhe artificial. Rekomandohet për dysheme sportive (testuar sipas FMMPA DIN 18032/2).

përqëndrimi i vlerës pH		7,5-8,5
Paketimi	Artikulli nr.	Njësia
Shishe 1 lt.	01073	12x1 litër
Kantë 10 lt.	01072	Kantë 10 lt.

PËRDORIMI:

Pastrim i zakonshëm: Përzieni 20-50 ml në 10 litra ujë.

Me makinë: Përzieni 50-100 ml në 10 litra ujë.

Përkujdesje: Përzieni 500-1000 ml në 10 litra ujë. Vendoseni në dysheme me një leckë të lagësht, lini të thatet dhe lustroni me makinë me një disk dhe pad lustrues.

Pastrim me sprej: Përzieni 300 ml në 10 litra ujë.



CONDOR®



TRETËSIRË PËR PASTRIMIN ME LECKA ME VETË-SHKËLQIM

VETITË:

CONDOR është një zgjidhje e fortë pastrimi me përbërës mbrojtës të materialit. E përshtatshme për të gjitha dyshemetë rezistente ndaj ujit, të lyera e të palyera.

Zgjidhja e pastrimit CONDOR ka një aromë të këndshme dhe është e butë me lëkurën. Krijon një efekt shkëlqyes pa krijuar shtresa të shumta. Për të ritur shkëlqimin, lustroni dhe shtypeni me makinë me një disk ose makinë ultra të shpejtë.

E PËRSHTATSHME PËR:

CONDOR është i përshtatshëm për dysheme nga PVC, goma, gurët, linoleumi kryesor, poashtu nga druri dhe parketi. Produkti mundësisht preferohet të përdoret në dysheme ku ka pak qarkullim ose njolla të vogla dhe kërkohet një standard më i lartë i ruajtjes dhe shkëlqimit. Të mos përdoret në dysheme që kanë shtresë nga fabrika të poliuretanit.

përqëndrimi i vlerës pH		9
Paketimi	Artikulli nr.	Njësia
Shishe 1 lt.	01198	12x1 litër
Kantë 10 lt.	01012	Kantë 10 lt.

PËRDORIMI:

Zgjidhje për përdorim me leckë:

Për dysheme të lyera: Përzieni 20-40 ml në 8 litra ujë.

Për dysheme të palyera: Përzieni 40-60 ml në 8 litra ujë.

Për dysheme të frekuentuara: Përzieni 100-300 ml në 8 litra ujë.





PASTRUESIT SANITAR

- **NEUTRA7**

PASTRUES SANITAR NEUTRAL ME AROMË PËR PASTRIM TË ZAKONSHËM

- **KARMA PEARL®**

PASTRUES SANITAR ME DUKJE TË PERLAVE PËR PASTRIM TË ZAKONSHËM

- **KLAROSAN®**

PASTRUES SANITAR PËR PASTRIM TË ZAKONSHËM

- **SANEX**

PASTRUES I THELLË DHE HEQËS I MBETJEVE TË ÇIMENTOS

- **SALPUREX**

PASTRUES I THELLË SANITAR ULTRA I FUQISHËM ME BAZË ACIDI HIDROKLORIK



PASTRUESIT SANITAR - UDHËZIME

A

Vëreni sistemin e ngjyrave - e kuqe për WC dhe urinare, e verdhë për lavamana, tusha dhe vaska

B

Udhëzimet e përdorimit duhet të ndiqen me kujdes (shikoni udhëzimet te “Përdorimi”).

C

Tualete / urinare: Kur të filloni pastrimin, aplikoni pastruesin sanitar të papërzier dhe prisni nëse ka nevojë.

D

Nyjet: Kur të përdorni pastrues acidik, gjithmonë lajini nyjet që të parandaloni shpërlarjen me ujë.

E

Mos përdoni pastrues acidik në sipërfaqe që kanë gur të lëmuar (p.sh. mermeri).

F

Mos përzieni pastrues të ndryshëm - është një rrezik i posaçëm për formim të gazit kur përdoren produktet që përmbajnë klor.

G

Aromat e pakëndshme: Pastroni sistemin thithjes, nëse ka nevojë, ose përdorni deodorant (BIO-LIVE).

H

Për grumbull njollash të forta - vëreni kohën e pastrimit për njollat e urinës.

Heqja e mykut vetëm në sipërfaqe me CHLORADO.



PASTRUES TË THELLË SANITAR



NEUTRA7



PASTRUES SANITAR NEUTRAL ME AROMË PËR PASTRIM TË ZAKONSHËM

VETITË:

Aromë freskuese deodoranti afatgjate me teknologji të freskët natyrale të patentuar. Shpejtë dhe në mënyrë efektive heq vajrat nga lëkura, mbetjet e kozmetikës, mbetjet e sapunit, ndotjet organike, njollat e ujit dhe shkumën e sapunit. E butë ndaj materialit me një performancë të mirë pastrimi. Përdorimi i zakonshëm zvogëlon krijimin e gëlqeres. Thahet pa lënë vija pa pasur nevojë për tharje me dorë, falë **efektit perlë**. Pa klor dhe acid.

E PËRSHTATSHME PËR:

- Për pastrim të zakonshëm në hapësira të lagështa siç janë pishinat, tualetet, objekte sportive dhe fitnesit, dhoma të garderobës, dhoma të dushit etj.
- Pastrues sanitar posaçërisht për banjo të mermerit dhe sipërfaqeve të ndieshme si emalim, alumin, tunxh dhe sipërfaqe të ndieshme ndaj acidit siç janë mermeri, gurët e lëmuar etj.
- Mund të përdoret në sipërfaqe dhe dysheme rezistente ndaj ujit
- Posaçërisht e krijuar të përdoret në hapësira me pak ujë

PËRDORIMI:

Aplikim me dorë: Përdoreni të papërzier ose përzieni 50-100 ml në 10 litra ujë.

Aplikim me makinë me shtypje të lartë: Përzieni në raport 1:5 deri në 1:10 me ujë.

Aplikim me sprej: Përzieni 1:5 deri në 1:10 me ujë.

përqëndrimi i vlerës pH

5

Paketimi	Artikulli nr.	Njësia
Shishe 1 lt.	01157	12x1 litër
Kantë 10 lt.	01158	Kantë 10 lt.



KARMA[®] Pearl



PASTRUES SANITAR ME DUKJE TË PERLAVE PËR PASTRIM TË ZAKONSHËM

VETITË:

Pastrues i zakonshëm sanitar me acid sulfamik për pastrim të përditshëm në të gjitha hapësirat e lagështa. Sipërfaqet me KARMA Pearl kanë shkëlqim shtesë falë agjentëve aktiv të sipërfaqeve polimere (efekti perlë). Ju siguron sipërfaqe të mbrojtura pa vija e që thahen shpejtë me shkëlqim të lartë. Pastrimi i zakonshëm bëhet shumë më i lehtë dhe koha e pastrimit shkurtohet dukshëm.

E PËRSHTATSHME PËR:

E përshtatshme për përdorim në të gjitha materialet dhe sipërfaqet rezistente ndaj acidit siç janë pllakat, lavamanet dhe tualetet. Posaçërisht e përshtatshme për sipërfaqet me porcelan sanitar, krom dhe çelik të pandryshkshëm, pllaka muri dhe dyshemeje. Produkti i përqëndruar është antibakterial. Krijon një shkëlqim pa vija pa pasur nevojë për tharje me dorë. Gjithmonë përdorni ujë të ftohtë. Nuk përdoret në gurët natyral gëlqeror siç janë mermeri, pllakat Solnhofen, travertinë ose gur të lëmuar. Nuk përdoret për sipërfaqe alumini, me llak ose xham akrilik.

PËRDORIMI:

Pastrim i zakonshëm:

Tualete, urinare:

Për të gjithë banjot kolektive:

Me makinë (makinë me një disk):

Me spërkatje:

Përdoreni të papërzier.

Përdoreni të papërzier ose përzieni 20-50 ml në 10 litra ujë.

Përzieni 200-1000 ml në 10 litra ujë.

Përzieni 1:5 deri në 1:10 me ujë.

përqëndrimi i vlerës pH

0,5-1,5

Paketimi	Artikulli nr.	Njësia
Shishe 1 lt.	01019	12x1 litër
Kantë 10 lt.	01002	Kantë 10 lt.



KLAROSAN[®]



PASTRUES SANITAR PËR PASTRIM TË ZAKONSHËM

VETITË:

Pastrues sanitar i shpejtë për pastrim të rregulltë me bazë në acidin sulfamik tepër efektiv. Me aromë higjienike e shumë afatgjate. Heq lehtë gëlqeren, mbetjet e sapunit, njollat e urinës, mbetjet e gëlqeres, ndryshkun dhe yndyrat.

- Përdoret për shumë materiale, thahet shpejtë dhe pa lënë njolla.
- E përshtatshme për spërkatësit me shkumë.
- E përshtatshme për krom original dhe paisje tjera sanitare.

E PËRSHTATSHME PËR:

Për përdorim në të gjitha materialet e sipërfaqet rezistente ndaj acidit dhe ujit si dhe objektet në hapësirat sanitare, të tilla si pllakat e murit apo dyshemesë, lavamanit, guaskës së tualetit, urinaret e bëra nga qeramika, porcelan dhe çelik të pandryshkshëm. **Mos të përdoret** në sipërfaqe të ndieshme ndaj acidit siç janë mermeri, graniti, gurët e lëmuar apo të ngjashme. Nuk bën për enamel, nikël dhe zink që janë pjesë e DIN ISO 2722.

PËRDORIMI:

Pastrim të zakonshëm: **Tualete, urinare:** përdoreni të papërzier.

Për të gjithë banjot kolektive: përdoreni të papërzier ose përzieni 20-50 ml në 10 litra ujë.

Ndotja të mëdha: përzieni 400 ml në 10 litra ujë.

Pastrim me leckë 1 apo 2 hapësh: Përzieni 80-100 ml në 10 litra ujë.

Pastrim me sprej: Përzieni në raport 1:5 deri në 1:10.

përqëndrimi i vlerës pH

1

Paketimi	Artikulli nr.	Njësia
Shishe 1 lt.	01049	12x1 litër
Kantë 10 lt.	01039	Kantë 10 lt.

PASTRUES TË THELLË SANITAR



SANEX



PASTRUES I THELLË DHE HEQËS I MBETJEVE TË ÇIMENTOS

VETITË:

Pastrues i fuqishëm për pastrim pas ndërtimit, heqës i mbetjeve të çimentos dhe për heqjen e mbetjeve nga sipërfaqet e çelikut të pandryshkshëm. Pastrues i thellë me performancë të lartë për heqjen e mbetjeve të gëlqeres, njollat e ndryshkut, urinën dhe mbetjet tjera në sipërfaqet rezistente ndaj acidit si pishinat, hapësirat sanitare dhe të kuzhinës.

- Pastrues i thellë me bazë acidike e fosforike me përmbajtje penguese ndaj korozionit.
- Nuk dëmton materialet; pa acid hidroklorik.

E PËRSHTATSHME PËR:

SANEX mund të përdoret për pastrim të thellë dhe pastrim të përditshëm, për shembull në banjo ku fortësia e ujit është e madhe. **Mos të përdoret** në sipërfaqe të ndieshme ndaj acidit siç janë kapakët e guaskës së tualetit, mermeri, gurët e lëmuar, graniti, kromi, enameli, zinku, nikeli, alumini e të ngjashme. Nuk bënë për enamelin, nikelin dhe zinkun që janë pjesë e DIN ISO 2722.

përqëndrimi i vlerës pH

1

Paketimi	Artikulli nr.	Njësia
Shishe 1 lt.	01020	12x1 litër
Kantë 10 lt.	01003	Kantë 10 lt.

PËRDORIMI:

Lajeni mjaftueshëm sipërfaqen!

Pastrim i thellë: Aplikojeni në sipërfaqe të papërzier ose 1000 ml në 10 litra ujë. Varësisht nga shkalla e ndotjeve, lini lëngun pastrues të veprojë në sipërfaqe për disa minuta. Për ndotje shumë të mëdha, përsëriteni procesin.

Pastrim i zakonshëm: Përzieni 100-200 ml në 10 litra ujë. Pas pastrimit, shpërlajeni plotësisht hapësirën e trajtuar me sasi të mjaftueshme të ujit të pastër. Kjo heq çfarëdo mbetje të produktit dhe parandalon dëmtimin nga mbetjet acidike.



SALPUREX



PASTRUES I THELLË SANITAR ULTRA I FUQISHËM ME BAZË ACIDI HIDROKLORIK

VETITË:

Rekomandohet të përdoret në të gjitha sipërfaqet rezistente ndaj acidit në pishinat e mbyllura e të hapura dhe hapësirat e dhomave tjera të lagështa.

- Me efekt të menjëhershëm falë aciditetit të lartë.
- E sigurtë dhe heq plotësisht depozitat e grumbulluara të urinës, gëlqeres, ndryshkut dhe mbetjet e çimentos.
- Pastrues tepër i fuqishëm me bazë dhe acidi hidroklorik.
- Pengues ndaj formimit të korozionit.

E PËRSHTATSHME PËR:

Për heqje të shpejtë të ndyrësirave të fora dhe depozitave siç janë ato të gëlqeres dhe njollat e urinës. SALPUREX mund të përdoret për pastrim të thellë dhe pastrim të përditshëm, për shembull në banjo ku fortësia e ujit është më e madhe. **Mos të përdoret** në sipërfaqe të ndieshme ndaj acidit siç janë mermeri, gurët artificialë, graniti, kromi, enameli, zinku, nikeli, alumini, kapakët e guaskave të tualetit dhe të ngjashme. Kontrolloni materialit para përdorimit.

përqëndrimi i vlerës pH

1

Paketimi	Artikulli nr.	Njësia
Shishe 1 lt.	01155	12x1 litër
Kantë 10 lt.	01137	Kantë 10 lt.

PËRDORIMI:

Lajeni mjaftueshëm sipërfaqen!

Pastrim i thellë: aplikojeni në sipërfaqe të papërzier ose përzieni 1000 ml në 10 litra ujë. Varësisht nga sasia e ndotjes, lini pastruesin të veprojë në sipërfaqe për disa minuta. Për ndotje tepër të mëdha, përsëriteni procesin.

Pastrim i zakonshëm: Përzieni 200-400 ml në 10 litra ujë. Pas pastrimit, shpërlajeni plotësisht hapësirën e trajtuar me sasi të mjaftueshme të ujit të pastër. Kjo heq çfarëdo mbetje të produktit dhe parandalon dëmtimin nga mbetjet acidike.





ROOM FRAGRANCES

- **BIO-LIVE**®
PASTRUES ORGANIK DHE HEQËS YNDYRASH
- **ORANGE KISS**®
VAJ AROMATIK



PASTRUES ORGANIK DHE LARGUES I KUNDËRMIMEVE



BIO-LIVE®



PASTRUES ORGANIK DHE LARGUES I KUNDËRMIMEVE

VEITË:

BIO-LIVE heq edhe kundërmimet më të rënda në koshat e plehrave, shportat ricikluese, grumbuj rrobash të palara, ndërtesat e pastrimit, dhe kundërmimet e të vjellave, jashtëqitjeve, urinareve, tualeteve, banjove dhe të gjitha sipërfaqeve.

- Përmbajtja e BIO-LIVE përfshinë edhe mikroorganizma të gjallë që heqin ndyrësitat dhe njollat që kanë hyrë thellë në sipërfaqe që të heqin erërat e këqija. Përdoret edhe për të hequr njollat në qilima, pëlhura, mbulesa të tavolinës dhe shtretërve. BIO-LIVE lë një aromë të këndshme afatgjate.

E PËRSHTATSHME PËR:

Për kontrollimin e aromave në tubacione, dysheme dhe në hapësira të infermierive, spitaleve, restoranteve, shkollave, hoteleve dhe në ndërtesa të higjienës publike. E përshtatshme për tualete, banjo, qilima, tapiceri, mbulesa të shtretërve etj.

PËRDORIMI:

Në tekstil: Përzieni 100-200 ml në 1 litër ujë dhe aplikojeni me shishe të sprejtit.

Si produkt shtesë: Përzieni 50-100 ml në 10 litra ujë.

Në dysheme: Përzieni 100-200 ml në 10 litra ujë.

Në ndërtesa hedhurinash: Përzieni 1000-2000 ml në 10 litra ujë, aplikojeni me sprej me shtypje.

Në tubacione: sipas nevojës hidhni 100 deri në 200 ml produkt të papërzier në tub.

përqëndrimi i vlerës pH

7-9

Paketimi	Artikulli nr.	Njësia
Shishe 1 lt.	01096	12x1 litër
Kantë 5 lt.	01082-05	2x5 lt. kantë



VAJ AROMATIK



ORANGE® *Kiss* frischer Duft für viele Stunden



VAJ AROMATIK

VEITË:

Freskues ajri i përqëndruar me një kombinim efektiv të aromatizuesve. Aroma e freskese e portokallit natyral krijon një aromë të këndshme në të gjitha llojet e dhomave dhe ofron një efekt afatgjatë të heqjes së aromave të këqija.

E PËRSHTATSHME PËR:

Përdorim i përgjithshëm në tualete, banjo, fitnese, objekte shëndetësore dhe sportive si dhe në të gjitha hapësira tjera ku erërat e këqija shkaktojnë bezdi. Përdorim i lehtë, aplikimi i sprejtit ka efekt të menjëhershëm.

përqëndrimi i vlerës pH

8

Paketimi	Artikulli nr.	Njësia
500 ml	01065	15x500 ml

PËRDORIMI:

Spërkateni disa herë në pllaka të mëdha apo të zakonshme.



Përmban vajëra kualitative
perfumi dhe copëza
të gatshme për shkatërrim.



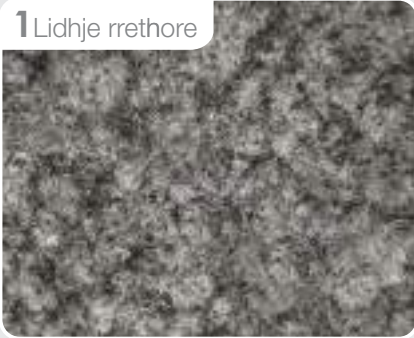
PRODUKTE PËR PASTRIM TË QILIMAVE

- **PRETEX**
SPREJ PËRGATITËS PËR QILIMA
- **ZYM-EX®**
PASTRUES PA PËRZIRËS PËR QILIMA DHE TAPICERI
- **FOAMEX DRY**
SHAMPO QË THAHET SHPEJT PËR QILIMA
- **BONNEX**
PASTRUES QILIMASH PËR SISTEMIN BONNET
- **SPOTEX**
HEQËS NJOLLASH PËR QILIMA TEPËR EFEKTIV



UDHËZIME PËR PASTRIM TË QILIMAVE DHE TAPICERIVE

1 Lidhje rrethore



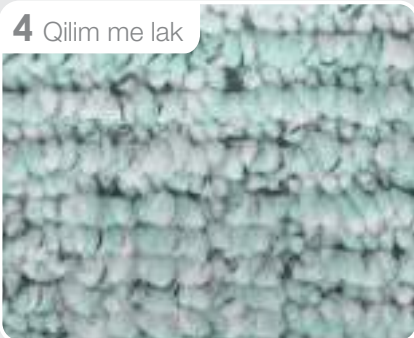
2 Fije të lira



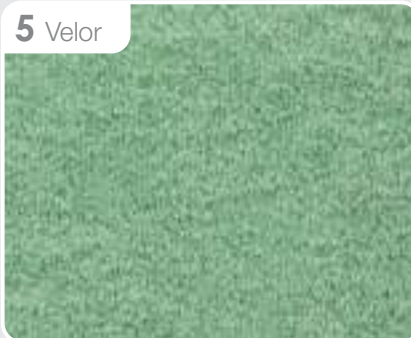
3 Fibra të palidhur



4 Qilim me lak



5 Velor



6 Qilima sintetik



Heqja e njollave

Heqje e njollave të caktuara

- ✓ Fillimisht mundohuni ta lani njollën me ujë të pastër.
- ✓ Spërkateni drejtëpërdrejtë me SPOTEX të papërzier dhe hiqeni ndyrësirën me dorëz "të lagësht" ARCOTEX.
- ✓ Shpërlajeni plotësisht me ujë të pastër.

Metoda e heqjes me sprej

Përdoreni në mënyrë periodike që të zgjatni kohën e nevojshme mes pastrimeve të thella.

- ✓ Shtoni ZYM-EX të përzier në raport 1:4 deri në 1:8 në makinën me sprej ANIKO 1000 dhe shpërndajeni njësoj në qilim.
- ✓ Lëreni të veprojë për rreth 10 minuta dhe pastrojini në tërësi me vakuum.
- ✓ Shpërlajeni qilimin me ujë të pastër dhe pastrojini sërish me vakuum.
- ✓ Lëreni të thahet.

Pastrim me shampo

Pastrim i thellë i kombinuar me metodën e spërkatjes.

- ✓ Mbusheni makinën Artech EM 17 që ka një disk me FOAMEX-DRY në përzierje 300-500 ml në 10 litra ujë.
- ✓ Fërkojeni qilimin me brushën e shamponit dhe shkurtojini plotësisht qilimin në forma të rregullta.
- ✓ Pastrojini me vakuum përmes makinës për heqjen e shumës ANIKO 1000.
- ✓ Vazhdoni me heqjen e shumës dhe shpërlajeni plotësisht me ujë të pastër.

Pastrim me shampo që thahet

Pastrim i thellë përmes metodës së shamos që thahet.

- ✓ Përzijeni FOAMEX DRY me ujë të ngrohtë në raport 1:24 për ndotje normale dhe 1:12 për ndotje të mëdha.
- ✓ Hidhni shampo qilimit në varësi të udhëzimeve të makinës.
- ✓ Lëreni qilimin të thahet (1-2 orë). Pastrojini sërish me vakuum para se të ecni mbi qilim.

Sistemi Bonnet

Metoda e makinës me një disk.

- ✓ Spërkateni BONNEX të përzier në raport 1:10 në padin ECOMOP - përmirëson vetitë rrëshqitëse.
- ✓ Spërkateni qilimin, lëreni të veprojë për pak kohë, pastaj pastrojini me padin ECOMOP dhe makinën me një disk Artech EM17.
- ✓ Rreth 9-23 m² për një rënë anë të padit.
- ✓ Nuk është e përshtatshme për velor dhe qilima me fije të gjata.

PRODUKTE PËR PASTRIM TË QILIMAVE



PRETEX



SPREJ PËRGATITËS PËR QILIMA

VETITË:

Pastrues përgatitës për trajtimin e hapësirave me qilima tepër të frekuentuara dhe sipërfaqet e qilimave të papastër. I bënë pastrimet e vështira më të lehta dhe përmirëson efikasitetin e të gjitha metodave të pastrimit. Shpërbënë yndyrat, ndyrësirat dhe njollat e forta para pastrimit të qilimit. Përmbanë një formulë unike me polimer që parandalon ndotjen e sërishme dhe humbjen e ngjyrës. Zvogëlon kohën e tharjes së qilimit dhe lëshon një aromë të këndshme.

E PËRSHTATSHME PËR:

Për heqje të thellë të njollave të forta në të gjitha mbulesat me ngjyrë të pashlyeshme dhe rezistente ndaj ujit, qilimat dhe mobiljet me tapiceri të bëra nga fibrat natyral dhe sintetik.

përqëndrimi i vlerës pH

9,5-10,5

Paketimi	Artikulli nr.	Njësia
Kantë 5 lt.	01083-05	2x5 lt. kantë

PËRDORIMI:

1. Para pastrimit, hiqni ndyrësirën me vakuum dhe trajtoni njollat e forta me heqësin e njollave SPOTEX.
2. Pastaj shpërkateri hapësirën për pastrim me PRETEX me një pajisje spreji ARSPRAY, duke e përzier në raport 1:10 me ujë.
3. Lëreni ta thithë për rreth 5 minuta. **Mos e lini të thahet!**
4. Hiqni ose pastrojeni sipërfaqen me shampo ZYM-EX, FOAMEX DRY ose BONNEX.



ZYM-EX®



PASTRUES PA PËRZIRËS PËR QILIMA DHE TAPICERI

VETITË:

Pastrues i përgjithshëm me një aromë neutrale për të gjitha sipërfaqet e tekstit që nuk shlyhen dhe janë rezistente ndaj ujit si dhe për pastrimin e tavanit dhe mureve.

- Heq ndyrësirat e forta.
- E përshtatshme për pastrim me sprej, pastrim i njollave, për metodat e pastrimit me me pad fibër dhe mikrofibër.
- Pa enzima, shkëlqyer optik ose zbardhues, pa tretës.

E PËRSHTATSHME PËR:

Për heqje të thellë të njollave të forta në të gjitha mbulesat me ngjyrë të pashlyeshme dhe rezistente ndaj ujit, qilimat dhe mobiljet me tapiceri të bëra nga fibrat natyral e sintetik si dhe nga muret e tavanet. Për heqjen e çfarëdo njollave të ushqimeve e pijeve si dhe mbetjet e nikotinës. Kontrolloni materialin para përdorimit.

përqëndrimi i vlerës pH

9

Paketimi	Artikulli nr.	Njësia
Shishe 1 lt.	01034	12x1 litër
Kantë 10 lt.	01043	Kantë 10 lt.

PËRDORIMI:

Para përdorimit, hiqni njollat e zakonshme me pastrim me vakuum.

Pastrim me sprej: Përzieni në raport 1:4 (1000 ml në 4 litra ujë) deri në 1:8 (1000 ml në 8 litra ujë).

Pastrim njollash: Aplikojeni produktin e papërzier ose përzieni 500 ml në 500 ml ujë. Pastrojeni me Pastrojeni me furçë dhe dorëz mikrofibër pastaj fërkojeni sërish me ujë. Filloni nga skajet.

Metoda me pad: Përzieni 1:4 (1000 ml në 4 litra ujë) deri në 1:8 (1000 ml në 8 litra ujë).



FOAMEX-DRY



SHAMPO QË THAHET SHPEJT PËR QILIMA

VETITË:

FOAMEX-DRY rikthen pastërtinë fillestare të qilimave.

Formula tepër e fortë me shumë largon ndyrësirat nga fibrat e qilimit. Nuk lë kurrfarë mbetjesh ngjitëse në fibra. Shkumë me pak lagështi shpejton kohën e tharjes. E përshtatshme për makina me një disk ose shampo që thahen shpejt.

E PËRSHTATSHME PËR:

Për heqje të thellë të njollave të forta në të gjitha mbulesat me ngjyrë të pashlyeshme dhe rezistente ndaj ujit, qilimat dhe mobiljet me tapiceri të bëra nga fibrat natyral e sintetik. Mbetjet e ngurta mund të heqen lehtë me vakuum. Nuk lë mbetje që mund të krijojnë ndotje të sërishme.

përqëndrimi i vlerës pH

6-7

Paketimi	Artikulli nr.	Njësia
Kantë 5 lt.	01033-05	2x5 lt. kantë

PËRDORIMI:

Pastrim me shampo që thahet shpejt: Përzieni me ujë të ngrohtë në raport 1:24 për ndotje normale dhe 1:12 për ndotje të mëdha. Pastrojeni qilimin sipas udhëzimeve të makinës.

Përdorim me makinë: Varësisht nga shkalla e ndotjes, shtoni 300-500 ml në 10 litra ujë. Mbuseni rezervarin e makinës me pastruesin. Pastrojeni me makinë me një disk dhe një pad ose furçë të përshtatshme.

PRODUKTE PËR PASTRIM TË QILIMAVE



BONNEX



PASTRUES QILIMASH PËR SISTEMIN BONNET

VETITË:

Kjo formulë e veçantë për pad rrotullues (Sistemi Bonnet) është i përshtatshëm për pade pastruese të lagështa ose të thata dhe nuk lë prapa mbetje ndyrësirash ngjitëse.

E PËRSHTATSHME PËR:

BONNEX është ideal për pastrimin e qilimave kur kërkohet një kohë e shpejtë e tharjes (1-2 orë).

përqëndrimi i vlerës pH		11,5–12,5
Paketimi	Artikulli nr.	Njësia
Kantë 5 lt.	01028-05	2x5 lt. kantë

PËRDORIMI:

Ndotje normale: Përzieri 1000 ml në 15 litra ujë.

Ndotje mesatare: Përzieri 1000 ml në 10 litra ujë.

Ndotje të mëdha: Përzieri 1000 ml në 6 litra ujë.

1. Para pastrimit, hiqni ndyrësirat e zakonshme me vakuum.
2. Trajtoni njollat e forta me heqësin e njollave SPOTEX.



SPOTEX



HEQËS NJOLLASH PËR QILIMA TEPËR EFEKTIV

VETITË:

Produkt i gatshëm për përdorim për heqje të lehtë të njollave të zakonshme siç janë yndyrat, vajrat, copëza ushqimi, kafeja, ngjyra, lustruesit e këpucëve etj. Për heqje sa më të mirë, trajtoni njollën me SPOTEX sa më shpejtë që është e mundur pas ndotjes. Pastron thellësisht fibrat me një pastrim të thellë por të butë.

E PËRSHTATSHME PËR:

E përshtatshme për të gjitha mbulesat dhe tapiceritë e pashlyeshme dhe rezistente ndaj lagësisë.

përqëndrimi i vlerës pH		9
Paketimi	Artikulli nr.	Njësia
Shishe 500 ml	01225	15x500 ml

PËRDORIMI:

1. Hiqni mbetjet e ngurta dhe largoni lëngun ose ndyrësirat. Spërkateni me SPOTEX të papërzier në njollë.
2. Fërkoni SPOTEX butësisht me ndonjë fërkuese pa majë dhe lugë, lejoni të veprojë për 1-2 minuta.
3. Largoni produktin me një dorëz mikrofibër Arcotex.
4. Përsëriteni procesin nëse ka nevojë.
5. Shpërlajeni me ujë të pastër dhe hiqni mbejet me vakuum.





DEZINFEKTUESIT

- **ALDESON**
DEZINFEKTUES DORE ME BAZË ALKOOLI
- **DEXON**
DEZINFEKTUES I SHPEJTË ME BAZË ALKOOLI
- **ONDESAL**
KONCETRAT DEZINFEKTUES I LËNGSHËM PA ALDEHID PËR SIPËRFAQE
- **DESINAL**
DEZINFEKTUES PA ALDEHID PËR VEGLA MJEKËSORE
- **ALDES**®
DEZINFEKTUES I SHPEJTË ME BAZË ALKOOLI PËR PËRGATITJEN E USHQIMIT
- **DESTOP**
PASTRUES DEZINFEKTUES ALKALIN PËR HAPËSIRAT USHQIMORE



DEZINFEKTUES ALKOOLI PËR DUAR DHE LËKURË



ALDESON



DEZINFEKTUES DORE ME BAZË ALKOOLI

VEITË:

Dezinfektues i spektrit të gjerë për lëkurë dhe duar me bazë alkooli dhe propanol 2 për efikasitet më të shpejtë. Pa i shtuar ngjyrë ose aromë shtesë. Për përdorim në profesionet mjekësore ose në shërbimin e ushqimit. Ky produkt nuk shkakton alergji dhe kujdeset për lëkurën me një formulë për lagështi automatike. Posaçërisht e përshtatshme për lëkurë alergjike. E aplikueshme brenda § 18 IFSG (Dekretit për mbrojtjen nga infektimi) sipas listës për dezinfektues të RKI (Institutit Robert Koch).

E PËRSHTATSHME PËR:

E përshtatshme për dezinfektimin e lëkurës dhe duarve në fushën mjekësore ose në shërbimin e ushqimit. E aprovuar nga farmacitë për dezinfektim higjienik dhe kirurgjik të dorës, dezinfektim të lëkurës para injeksioneve të thjeshta dhe shpimeve në zona periferike, dezinfektim të lëkurës para operacioneve etj.

PËRDORIMI:

Për dezinfektim para injeksioneve të thjeshta dhe shpimeve në zona periferike, fërkojeni plotësisht lëkurën me produktin dhe mbajeni të lagësht për 15 sekonda. Për dezinfektim higjienik të dorës, fërkojeni produktin në duar dhe mbajeni të lagësht për 30 sekonda.

përqëndrimi i vlerës pH

6

Paketimi	Artikulli nr.	Njësia
100 ml Bottle	01217	50x100 ml
Shishe 1 litër	01218	10x1 litër

DEZINFEKTUES SIPËRFAQESH NË FUSHËN E MJEKËSISË



DEXON



DEZINFEKTUES I SHPEJTË ME BAZË ALKOOLI

VEITË:

Dezinfektues i shpejtë pa aldehide me një aromë të këndshme për dezinfektim të shpejtë dhe të plotë. Ky produkt thahet gati pa asnjë mbetje.

Spektri i aktivitetit: Vrasës bakteriesh përfshirë TB, këpurdhash, virusesh (HIV, HBV, HCV, Noro, vacinia, BVDV). Ky produkt mjekësor bartë shenjën CE.

E PËRSHTATSHME PËR:

Për dezinfektim të shpejtë në të gjitha sipërfaqet rezistente ndaj ujit dhe alkoolit në produkte mjekësore (jo akrilike ose pleksiglas). Për përdorim profesional në zyrat e doktorëve, klinikat dhe infirmieri.

përqëndrimi i vlerës pH

6

Paketimi	Artikulli nr.	Njësia
Shishe 1 lt.	01224	12x1 litër

PËRDORIMI:

Para dezinfektimit, sigurohuni që sipërfaqja të mos ketë ndyrësira dhe lagështi. Hidheni produktin e lëngshëm të gatshëm për përdorim në një pëlhurë, lageni njësoj dhe plotësisht me produktin. Përdorni prej direkt vetëm nëse e nevojshme dhe e pashmangshme. Koha e kontaktit duhet të jetë të paktën një minutë. Mos e përdorni në akrilik (pleksiglas). Proteinat mund të zvogëlojnë efektin e dezinfektimit.



ONDESAL



KONCENTRAT DEZINFEKTUES I LËNGSHËM PA ALDEHID PËR SIPËRFAQE

VEITË:

Dezinfektues për përdorim institucional, me bazë në agjentët kationik pa aldehid. Për dezinfektim të sipërfaqeve, fshirje dezinfektuese dhe pastrim dezinfektues të sipërfaqeve. Vepër i plotë pastrues e njëkohësisht edhe i butë me materialin. Për përdorim dezinfektues në spitale, çerdhe, shkolla, infirmieritë, pishinat dhe ndërtesat tjera publike. I përfshirë në listën e dezinfektuesëve të Asociacionit për Aplikimin e Higjienës (VAH) në pëputshmëri me udhëzimet e Shoqërisë Gjermane për Higjienë dhe Mikrobiologji (DGHM).

E PËRSHTATSHME PËR:

Për përdorim dezinfektues në spitale, çerdhe, shkolla, infirmieri, pishina dhe ndërtesa tjera publike.

PËRDORIMI:

Për dezinfektim, aplikoni përzjerjen e duhur për kohën e caktuar të veprimit, (0,5% - 60 min., 1% - 15 min., 2% - 10 min., 3% - 5 min). Aplikoni një shtresë të hollë me metodën e fshirjes në sipërfaqen e pastruar paraprakisht. Varësisht nga hapësira ku përdoret produkti, shpërlajeni plotësisht ose fshijeni me ujë sërish pas dezinfektimit.

përqëndrimi i vlerës pH

9

Paketimi	Artikulli nr.	Njësia
Shishe 1 lt.	01219	12x1 litër
Kantë 5 lt.	01220	Kantë 5 lt.
Kantë 10 lt.	01221	Kantë 10 lt.

DEZINFEKTUES I PAJISJEVE MJEKËSORE



DESINAL



DEZINFEKTUES PA ALDEHID PËR VEGLA MJEKËSORE

VETITË:

Koncentrat për dezinfektim dhe pastrim të veglave mjekësore. Mbrojtje e lartë nga korozioni, e butë ndaj materialit. I përfshirë në listën e dezinfektuesëve të Asociacionit për Aplikimin e Higjienës (VAH) në pëputshmëri me udhëzimet e Shoqërisë Gjermane për Higjienë dhe Mikrobiologji (DGHM). Vetë të këndshme aromatike. Posaçërisht i përshtatshëm për vegla të ndieshme ndaj nxehëtisë siç janë gastroskopi, kolposkopi, bronkoskopi, pajisjet anesteziqe, xhami, porcelani, metali, goma ose plastika. Posaçërisht e përshtatshme për të gjitha veglat dentare, përfshirë veglat për kanalet e rrënjëve. E testuar në mënyrë të suksesshme në veglat STORZ, endoskopët WOLF dhe OLYMPUS.

E PËRSHTATSHME PËR:

Për pastrim të veglave mjekësore dhe laboratorike në banjo dezinfektuese.

përqëndrimi i vlerës pH

10,7–11,2

Paketimi	Artikulli nr.	Njësia
Shishe 1 lt.	01222	12x1 litër
Kantë 5 lt.	01223	Kantë 5 lt.

PËRDORIMI:

Zhytini veglat në tretësirë. Përdorimi i duhur i koncentratit duhet të definohet në planin e pastrimit dhe dezinfektimit. Përdorimet e rekomanduara të koncentratit janë të listuara në tabelën e aplikimit. Kohët e rekomanduara të kontaktit janë mes 5 minutash (2%) dhe 30 minutash (0.25%), edhe nëse lani shumë vegla njëkohësisht. Pas dezinfektimit të veglave / pajisjeve shpërlajeni me sasi të mjaftueshme të ujit të vakët. Shpërlajini tubat e endoskopit deri sa të mos shihni më shumë.

DEZINFEKTUES NË HAPËSIRAT USHQIMORE



ALDES®



DEZINFEKTUES I SHPEJTË ME BAZË ALKOOLI PËR PËRGATITJEN E USHQIMIT

VETITË:

Tretësirë e gatshme për përdorim për një dezinfektim me alkool pa mbetje, të shpejtë dhe me sprej. Për dezinfektim të shpejtë dhe të veçantë për industrinë ushqimore dhe hapësirat tjera higjienike të ndieshme. "Përdorni biocidet me kujdes. Gjithmonë lexoni etiketën dhe informatat e produktit para përdorimit."

E PËRSHTATSHME PËR:

Dezinfektues i shpejtë dhe i veçantë për industrinë ushqimore dhe hapësirat tjera higjienike të ndieshme. E përshtatshme për dezinfektim me sprej dhe fshirje. Mos e përdorni në pleksiglas.

përqëndrimi i vlerës pH

7

Paketimi	Artikulli nr.	Njësia
Shishe 1 lt.	01167	12x1 litër

PËRDORIMI:

Hidhni tretësirën e gatshme për përdorim në një pëllhurë dhe fshijeni njësoj sipërfaqen. Përdorni metodën me sprej vetëm nëse është e nevojshme dhe e pashmangshme. Varësisht nga struktura e sipërfaqes, përdorni 20 deri në 50 ml për m². Koha e kontaktit duhet të jetë të paktën 1 minutë. Mos e përdorni në akrilik (pleksiglas). Para dezinfektimit, sigurohuni që sipërfaqja nuk është e ndotur ose e lagësht. Proteinat mund të zvogëlojnë efikasitetin e dezinfektimit. Rekomandohet: Lejoni që produkti i papërzier të ketë kontakt të paktën 1 minutë.



DESTOP



PASTRUES DEZINFEKTUES ALKALIN PËR HAPËSIRAT USHQIMORE

VETITË:

Pastrues dezinfektues alkaline i lëngshëm për sipërfaqet rezistente ndaj alkaleve. Heq ndotjet e forta të yndyrave dhe vajrave. Pastron dhe dezinfekton. Fuqi të forta shpërbërëse kundër vajit dhe yndyrave. Kundër baktereve dhe kërpudhave. Largon aromat e pakëndshme të kuzhinave. E përfshirë në listën e DVG. Keni kujdes kur përdorni biocide.

E PËRSHTATSHME PËR:

Pastrues dezinfektues alkaline për hapësirat ushqimore. Për pastrim dezinfektues të materialeve, sipërfaqeve dhe mbulesave të dyshemes që janë rezistente ndaj alkaleve. Për dezinfektim në hapësirat e përpunimit të ushqimit të kafshëve, siç janë fabrikat e thertoreve dhe përpunimit si dhe hapësirat komerciale të kuzhinave.

përqëndrimi i vlerës pH

13

Paketimi	Artikulli nr.	Njësia
Kantë 10 lt.	01031	Kantë 10 lt.

PËRDORIMI:

Përdorimi sipas listës DVG: Përzierja 1.0% = 100 ml në 10 litra ujë, koha e kontaktit të jetë 1 orë. Përzierja 2.0% = 200 ml në 10 litra ujë - koha e kontaktit të jetë 30 minuta.

Shënim: Nuk marrim përgjegjësi për dëmet e shkaktuara nga përdorimi jo i duhur.





HIGJIENË TEKSTILI

- **SANOMAT**

DETERGJENT DEZINFEKTUES PËR LARJE RROBASH

- **TAID LAUNDRY DETERGENT**

DETERGJENT PËR LARJE RROBASH



DETERGJENT DEZINFEKTUES PËR LARJE RROBASH



SANOMAT



DETERGJENT DEZINFEKTUES PËR LARJE RROBASH

VETITË:

Detergjent higjienik për larje rrobash me dezinfektim kemo-teknik të rrobave në 60 °C apo më shumë. Për të gjitha llojet e tekstitit dhe rrobave që mund të lahen.

Efektive kundër viruseve MRSA, HI dhe norovirusëve në përputhje me kohët e ekspozimit të VAH dhe RKI. Certifikuar nga VAH (Asociacioni i Higjienës së Aplikueshme) dhe Institutit Robert Koch: lista A+B.

E PËRSHTATSHME PËR:

E përshtatshme për të gjitha llojet e tekstitit dhe rrobave që mund të lahen.

përqëndrimi i vlerës pH		–
Paketimi	Artikulli nr.	Njësia
Thes 20 kg	01215	Thes 20 kg

PËRDORIMI:

Përzjerja e produktit:

5 g Sanomat / 1 l lëng për larje
Kontakti: 15 min. VAH, 20 Min. RKI A+B
Temperatura: 60 °C
Raporti i lëngut për larje: 1:5

Doza e rekomanduar për 1 kg mbulesa të thata:

Fortësia e ujit	1 - e butë	2 - mesatare	3 - shumë e fortë
Ndotje të vogla	18 g	18 g	27 g
Ndotje normale	27 g	37 g	45 g
Ndotje të mëdha	45 g	55 g	64 g
Ndotje shumë të mëdha	64 g	74 g	83 g

DETERGJENT PËR LARJE RROBASH



TAID



DETERGJENT PËR LARJE RROBASH

VETITË:

TAID ofron kualitet të provuar profesional që është ideal për konsumator të mëdhenjë. Tepër efektiv në të gjitha temperatura në mes 30-95 °C and dhe në të gjitha nivelet e fortësisë (<8.5 deri në >14 °dH). Paketimi silikat për të përmirësuar larjen dhe për të mbrojtur pjesët e makinës së larjes nga korozioni.

- Kualitet i provuar profesional për të gjitha temperatura
- Raport posaçërisht i favorshëm në mes çmimit dhe performancës
- Paketimi silikat për të përmirësuar efikasitetin e larjes

E PËRSHTATSHME PËR:

E përshtatshme për shumë lloje tekstiti siç janë pëlhurat e ndieshme sintetike, pambuku dhe rrobat e bardha të bëra nga pambuku dhe liri. TAID është detergjent i përqëndruar me ajër të reduktuar i paketuar në thes të plastikës.

përqëndrimi i vlerës pH		–
Paketimi	Artikulli nr.	Njësia
Thes 20 kg	01094	Thes 20 kg

PËRDORIMI:

Doza e rekomanduar për 1 kg mbulesa të thata:

Fortësia e ujit	1 - e butë	2 - mesatare	3 - e fortë dhe shumë e fortë
Ndotje të vogla	16 g	22 g	29 g
Ndotje normale	21 g	28 g	34 g
Ndotje të mëdha	33 g	40 g	47 g
Ndotje shumë të mëdha	40 g	47 g	53 g





HIGJIENË KUZHINE

- **INPUR**®
HEQËSH ALKALIN YNDYRASH / PASTRUES I FUQISHËM KUZHINE
- **REVEAL**®
KONCENTRAT AKTIV PASTRIMI
- **CHLORADO**®
PASTRUES KUZHINE ME KLOR AKTIV
- **ORKAN**
PASTRUES VENDESH TË FTOHTA DERI -30°C
- **GRILL-EX**®
PASTRUES I SKARËS DHE HEQËS I NJOLLAVE TË TYMIT
- **SPIRITAL**
KREM FËRKUES
- **POLIFIN**
KREM PËR SHKËLQIM
- **PROXAN**
PASTRUES I ÇELIKUT TË PANDRYSHKSHËM DHE PAJISJEVE TJERA
- **EDOL**
VAJ MBROJTËS PËR SIPËRFAQET ME ÇELIK TË PANDRYSHKSHËM



HIGJIENË KUZHINE - UDHËZIME

A

Mbani hapësirat e pastra dhe të papastra rreptësisht të ndara.

B

Mos përdorni metodën e pastrimit me sprej sepse mund të infektoni ushqimin.

C

Mjetet pastruese duhet të jenë të testuara sipas LMBG (Kodi Gjerman mbi Ushqimin dhe të Ushqyerit).

D

Herë pas here përdorni pastrues acidesh në dysheme që të parandaloni krijimin e gëlqeres.

E

Mos përdorni leckat e pastrimit në pllakat e sigurisë sepse ndryshon rezistencën ndaj rrëshqitjes.

F

Pas çdo hapi të përgatitjes së ushqimit dhe përpunimit të ushqimit nga kafshët, posaçërisht mishit, peshkut dhe shpezëve, dezinfektoni sipërfaqen dhe bëni një pastrim të zakonshëm me ALDES.

G

Mbani rrobat e punës ndaras nga ato të zakonshmet!

H

Pastroni rregullisht nga gëlqerja ibrikët e ujit, makinat e kafës, enëlarëset etj. me CLEATOR.

Rregullisht heqni ndyrësit e ngurtësuar nga skarat, mikrovalet, furrat etj. me GRILL-EX.



HIGJIENË KUZHINE



INPUR®



HEQËSH ALKALIN YNDYRASH / PASTRUES I FUQISHËM KUZHINE

VETITË:

Pastrues i fuqishëm i të gjitha sipërfaqeve të kontaminuara nga proteinat dhe vajrat. Të përdoret vetëm në sipërfaqet e forta rezistente ndaj alkaleve.

- Me pak shkurpë, e përshtatshme për përdorim me makinë.
- Pastrues i fuqishëm i të gjitha sipërfaqeve të kontaminuara nga yndyrat dhe vajrat.
- E përshtatshme për përdorim në paisjet me shtypje të lartë.
- Posaçërisht për pastrimin nga yndyrat e forta, vendet përgatitëse dhe thithëset e tymit.

E PËRSHTATSHME PËR:

Shpërbënë yndyrat nga të gjitha sipërfaqet dhe objektet rezistente ndaj alkaleve që mund të lahen. Për objekte të përpunimit të ushqimit siç janë kuzhinat, kafiteritë, thertoret, qumështoret etj. Rekomandohet për pastrimin nga yndyrat e forta, vendet përgatitëse dhe thithëset e tymit.

përqëndrimi i vlerës pH 14

Paketimi	Artikulli nr.	Njësia
Shishe 1 lt.	01021	12x1 litër
Kantë 10 lt.	01018	Kantë 10 lt.

PËRDORIMI:

Për pastrim të zakonshëm me dorë:

Ndotje të vogla: Përzieni 20-50 ml në 8 litra ujë.

Ndotje normale: Përzieni 50-100 ml në 8 litra ujë.

Ndotje të mëdha: Përzieni 100-200 ml në 8 litra ujë.

Pastrues me shtypje të madhe: Përzieni 10-20 ml në 1 litër ujë. Për ndotje të mëdha rriteni dozën.



REVEAL®



KONCENTRAT AKTIV PASTRIMI

VETITË:

Koncentrat aktiv pastrimi për yndyra dhe njolla kuzhine të mëdha. Një pastrues ideal për heqjen e njollave të caktuara. Njollat e forta yndyrore dhe skajet e ndotura pastrohen lehtë. Paketimi vetëm materiale ekologjike shpërbërëse bazuar në alkool natyral yndyror.

E PËRSHTATSHME PËR:

I përshtatshëm pa përjashtim për tregti, gastronomi, kuzhina komerciale, mishtore dhe shumë të tjera. Pastrues i butë për të gjitha sipërfaqet dhe objektet që mund të lahen.

përqëndrimi i vlerës pH 8

Paketimi	Artikulli nr.	Njësia
Kantë 10 kg	01030	Kantë 10 kg

PËRDORIMI:

Përzieni 1-2 lug në 10 litra ujë.



CHLORADO®



PASTRUES KUZHINE ME KLOR AKTIV

VETITË:

Pastrues i thellë kuzhine tepër i përqëndruar me klor aktiv për heqjen e yndyrave bimore dhe shtazore, vajrat, gjakun, proteinat dhe mykun; në të njëjtën kohë shkatërrojnë të gjitha bakteriet, kërpudhat dhe viruset. Efekt të fortë zbardhues në njollat e çajit, kafes, frutave dhe mykut. E përshtatshme për industrinë ushqimore sipas HACCP.

E PËRSHTATSHME PËR:

Pastron shpejt dhe siguron pastërti higjienike në industrinë ushqimore, për shembull në thertore, në industrinë e qumështit, birrafitë, furrat e bukës, mishtoret, kuzhinat komerciale dhe kafiteritë etj. Posaçërisht për pastrim efikas të objekteve rezistente ndaj klorit dhe acidit, konteinerët, dyshemet, pajisjet, makineritë, muret dhe rezervuarët me sasi normale ose të lartë të kontaminimit nga yndyrat. Ideale për pastrim me shkurpë. E papërshtatshme për metalet pa ngjyra dhe të lehta. Para pastrimit, testojeni produktin diku ku nuk bie në sy nëse materiali është i përshtatshëm.

përqëndrimi i vlerës pH 14

Paketimi	Artikulli nr.	Njësia
Kantë 10 lt.	01138	Kantë 10 lt.

PËRDORIMI:

Varësisht nga sasia e ndotjes, përzieni 200-1000 ml në 10 litra ujë.

Lejoni produktin të veproj për pak kohë dhe pastaj shpërlajeni me ujë të mjaftueshëm.

HIGJIENË KUZHINE



ORKAN



PASTRUES VENDESH TË FTOHTA DERI NË -30 °C

VETITË:

Agjent i veçantë pastrimi për pastrimin e sipërfaqeve deri në -30 °C. Produkti heq ndyrësit e vajrave dhe yndyrave edhe në dyshemet më të ndotura. Pastruesi i vendeve të ftohta ORKAN krijon një pastrim higjienik. Temperatura mund të mbetet e ftohtë gjatë pastrimit. Tretësira pastruese nuk do të ngrijë dhe shkrijë e vendit nuk është e nevojshme.

E PËRSHTATSHME PËR:

Për pastrim higjienik që është i butë ndaj materialeve. Për magazina të ftohta dhe dhoma ftohëse me sipërfaqe të bëra nga pllakat, suva, beton, alumin, çelik të pandryshkshëm dhe të gjitha sipërfaqet dhe dyshemet rezistente ndaj ujit dhe alkoolit.

përqëndrimi i vlerës pH	9	
Paketimi	Artikulli nr.	Njësia
Kantë 10 lt.	01089	Kantë 10 lt.

PËRDORIMI:

Aplikoni produktin të papërzier me një leckë pastrimi ose makinë pastrimi. Mos e lini të thahet. Koha e kontaktit rreth 2-5 minuta.



PASTRUES I SKARAVE DHE FURRAVE



GRILL-EX®



PASTRUES I SKARËS DHE HEQËS I NJOLLAVE TË TYMIT

VETITË:

Pastrues intensiv dhe heqës i njollave të tymit. Vepron shpejtë dhe me efikasitet. I përdorshëm në sipërfaqe të nxehta e të ftohta. Shpërbënë mbetjet e pjekura, djegura dhe të ngurtësuar. Mund të përdoret edhe si heqës gëlqereje nëse përzihet më pak.

E PËRSHTATSHME PËR:

Pastrues alkalin me përqëndrim të lartë për materialet rezistente ndaj alkaleve: skarat dhe furrat, mikrovalet. Shpërbënë mbetjet e pjekura, djegura dhe ngurtësuar në tenxhere dhe tigan etj. Për ndotje më të mëdha lejoni më shumë kohë kontakti. Me përsëritje të aplikimit pastrimi bëhet më i lehtë. Kontrolloni paraprakisht nëse materiali është në përputhje me produktin. Për dëmet e shkaktuara nga përdorimi jo i duhur nuk marrim përgjegjësi.

përqëndrimi i vlerës pH	14	
Paketimi	Artikulli nr.	Njësia
Shishe 1 lt.	01006	12x1 litër
Kantë 10 lt.	01015	Kantë 10 lt.

PËRDORIMI:

Njolla të ngurtësuar: Aplikojeni me kujdes produktin e papërzier, lejoni të veprojnë për një kohë të shkurtër dhe lajeni menjëherë me ujë të pastër. Për njollat e ngurtësuar të vjetra e të forta lejoni të veprojnë për një kohë më të gjatë dhe përsëriteni procesin deri sa të hiqen të gjitha mbetjet e djegura.

Pastrim i skarës: Përzieni 500-1000 ml në 10 litra ujë të ftohtë.

Pastrim me sprej: Përzieni 1-3 litra në 10 litra ujë.



KREM FËRKUES



SPIRITAL



KREM FËRKUES

VETITË:

Një krem i fuqishëm fërkues për heqjen e ndyrësirave dhe njollave të forta pa gërrithje të sipërfaqes. Vepron me një fërkues të veçantë që parandalon gërrithjen.

E PËRSHTATSHME PËR:

Për enamel, çelik të pandryshkshëm, çeramikë dhe sipërfaqe të tjera.

përqëndrimi i vlerës pH

8

Paketimi	Artikulli nr.	Njësia
Shishe 1 lt.	01171	12x1 litër

PËRDORIMI:

Tundeni mirë para përdorimit! Spërkateni sipërfaqen disa herë, fshijeni mirë dhe shpërlajeni. Për sipërfaqet e ndieshme, paraprakisht testojeni produktin diku ku nuk bie në sy para përdorimit.

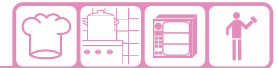
Rekomandim: Të përdoret i papërzier.



KREM PËR SHKËLQIM



POLIFIN



KREM PËR SHKËLQIM

VETITË:

Krem i veçantë pastrues i butë i shumëllojshëm për pastrimin e sipërfaqeve të ndieshme me ndotje të shumta. Pastron butësisht sipërfaqen me fuqi të shkëlqyeshme pastrimi.

E PËRSHTATSHME PËR:

Për familje dhe industri. E përshtatshme për dollap kuzhine, pajisje kuzhine, vend përgatitje, panele druri, pjesa e sipërme e shporetit elektrik, pajisje për gatim, tepsitë, pjesët plastike dhe shtëpiake, çeramikë, thika, sipërfaqe nga çeliku i pandryshkshëm dhe metali, argjend i ndryshkur, pjesë tunxhi etj.

përqëndrimi i vlerës pH

9-10

Paketimi	Artikulli nr.	Njësia
Shishe 1 lt.	01172	12x1 litër

PËRDORIMI:

Tundeni mirë para përdorimit! Aplikoni produktin drejtëpërdrejtë mbi sipërfaqe dhe shpërndajeni me një pëlhurë të pastër të thatë ose fungjer i butë dhe fërkoni. Shpërlajeni ose fshijeni me ujë. Gjithmonë testoni hapësirat e ndieshme dhe shkëlqyese në një vend që nuk vërehet. **Rekomandim: Të përdoret i papërzier.**



PASTRUES I ÇELIKUT DHE PAJISJEVE TJERA



PROXAN



PASTRUES I ÇELIKUT TË PANDRYSHKSHËM DHE PAJISJEVE TJERA

VEITË:

Pastrues i fuqishëm acidik për çelik të pandryshkshëm, pajisje dhe pjesë montuese në objekte industriale, industrinë ushqimore, kuzhina dhe objekte higjienike. Heq gëlqere nga bojleri, njollat alkaline, njollat e urinës dhe fundërrina.

E PËRSHTATSHME PËR:

E përshtatshme për çelik të pandryshkshëm, krom dhe alumin poashtu edhe për pllaka dhe gurë (e papërshtatshme për mermer).

përqëndrimi i vlerës pH	1	
Paketimi	Artikulli nr.	Njësia
Shishe 1 lt.	01169	12x1 litër

PËRDORIMI:

Aplikoni produktin në përqëndrimin e rekomanduar, lejoni të veprojë nëse ka nevojë dhe shpërlani me ujë të pastër. Përdoreni të papërzier ndaj depozitave të forta, përndryshe përdorni përzjerje 1%-10%.

Pastrim i zakonshëm: 1%

Pastrim intensiv: 10%

Pastrim i thellë: i papërzier



MBROJTJE PËR SIPËRFAQET METALIKE



EDOL



VAJ MBROJTËS PËR SIPËRFAQET ME ÇELIK TË PANDRYSHKSHËM

VEITË:

EDOL është një vaj i gatshëm për përdorim, neutral dhe pa acid për ruajtjen dhe mbrojtjen e të gjitha sipërfaqeve me alumin, të anodizuara, çelik i pandryshkshëm dhe metaleve me ngjyra. Lë prapa një shtresë mbrojtëse që nuk fortësohet, madje edhe kur të vjetërohet. Kësisoj, përsëritja e aplikimit nuk shkakton shtresim të tepërt. Vetëm rimbron sipërfaqet e mbrojtura me EDOL!

E PËRSHTATSHME PËR:

Për ruajtjen dhe mbrojtjen e të gjitha sipërfaqeve të brendshme me alumin, të anodizuara, çelik të pandryshkshëm dhe metale me ngjyra. Poashtu e përshtatshme për përdorim në hapësirat ushqimore. Heq me lehtësi shenjat e gishtërinjëve dhe ndyrësira të tjera nga sipërfaqet metalike.

përqëndrimi i vlerës pH	Nuk ka	
Paketimi	Artikulli nr.	Njësia
Shishe 1 lt.	01170	12x1 litër

PËRDORIMI:

Spërkateni tretësirën e gatshme për përdorim të papërzier në sipërfaqe, ose hidheni në një pëlhurë të butë dhe aplikojeni në sipërfaqe sa më hollë dhe njëtrajtshëm që të mundeni.



MBROJTJE E LËKURËS

- **ALIVE**

SAPUN KREMOZ DUARSH PËR MBAJTËSET E SAPUNIT

- **WALES**

LËNG PASTRIMI PËR TRUP DHE DUSH

- **SOAP DISPENSER CARTRIDGES**

SHISHE PËR MBAJTËSE 500 ml DHE 950 ml

- **ARSAN FOAM SOAP CARTRIDGES**

SHISHE PËR SAPUN ME SHKUMË ARSAN 800 ml

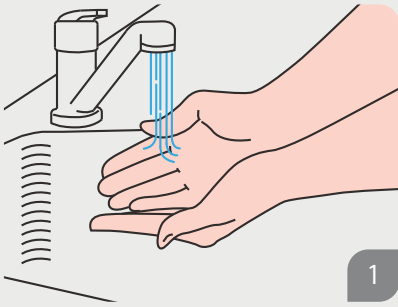
- **SADILIN**

KREM PËR MBROJTJEN E DUARVE ME EKSTRAKTE KAMOMILI



UDHËZIME PËR LARJE KORREKTE TË DUARVE

Mikrobet do zhduken patjetër!



1

Lani duartë me ujë dhe aplikoni sasi të mjaftueshme të sapunit.



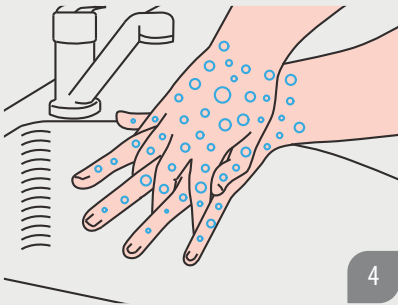
2

Sapuni duhet të mbulojë të gjithë sipërfaqen e duarve.



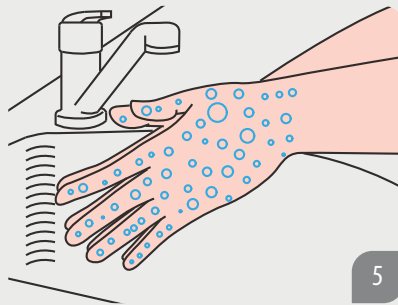
3

Fërkoni pëllëmbat e duarve së bashku.



4

Me gishtat mes njëri tjetrit, fërkoni pëllëmbën e djathtë mbi pjesën e epërme të së majtës dhe anasjelltas.



5

Fërkoni pëllëmbët mes veti, me gishtat mes njëri tjetrit.



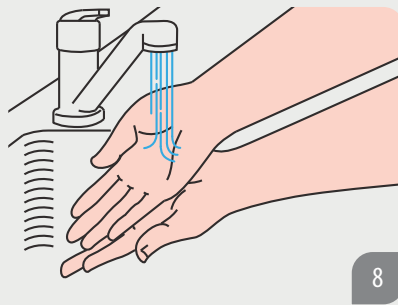
6

Me duartë e mbyllura, fërkoni pjesën e jashtme të gishtave me pëllëmbën e dorës tjetër.



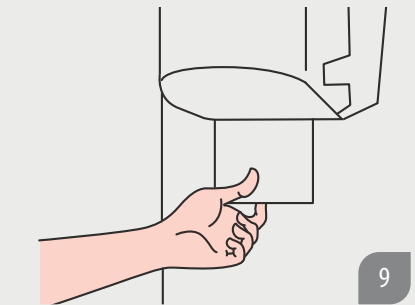
7

Fërkojeni gishtin e madh të majtë përreth dorës së mbyllur të djathtë dhe anasjelltas.



8

Shpërlani duartë me ujë.



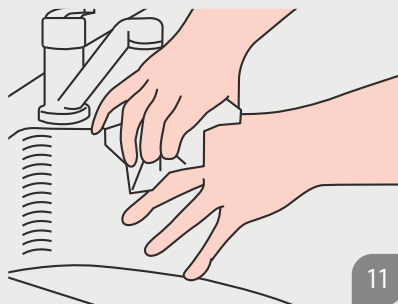
9

Sigurohuni që të përdorni letra të tualetit për të tharë duartë.



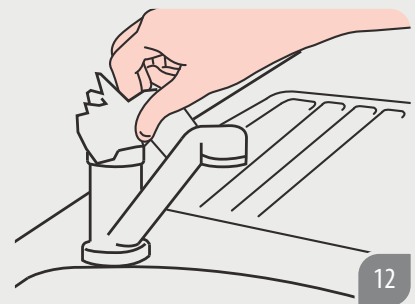
10

Thani pëllëmbët dhe hapësirat mes gishtave.



11

Thani majat e gishtave dhe pjesët e epërme të tyre.



12

Përdoreni letrën e tualetit për të ndaluar rubinetin.

MBROJTJE E LËKURËS



ALIVE



SAPUN DUARSH KREMOZ PËR MBAJTËSET E SAPUNIT

VETITË:

Sapuni është bazuar në bazë veçanërisht të mirë që është e përshtatshme për lëkurën e ndjeshme dhe të thatë. Është i sigurt dhe efikas në mbajtjen e shkurortit dhe në mbajtjen e shkurortit. Është i sigurt dhe efikas në mbajtjen e shkurortit dhe në mbajtjen e shkurortit. Është i sigurt dhe efikas në mbajtjen e shkurortit dhe në mbajtjen e shkurortit.

E PËRSHTATSHME PËR:

Shpërndajeni sapunin nga mbajtëset e sapunit ose nga një shishe në duar, heqeni plotësisht ndyrësinë dhe shpërlajeni duartë me ujë. Nëse ka nevojë, përsëriteni sërish larjen.

përqëndrimi i vlerës pH		6-6,5
Paketimi	Artikulli nr.	Njësia
Kantë 10 lt.	01011	Kantë 10 lt.

PËRDORIMI:

Lajni duartë, hidhni disa lëngë sapuni ALIVE, pastroni, lajeni dhe thani.



WALES



LËNG PASTRIMI PËR TRUP DHE DUSH

VETITË:

WALES është një produkt i lëngshëm i përshtatshëm për të gjithë trupin dhe për dush me një aromë freskuese. Është i sigurt dhe efikas në mbajtjen e shkurortit dhe në mbajtjen e shkurortit. Është i sigurt dhe efikas në mbajtjen e shkurortit dhe në mbajtjen e shkurortit.

E PËRSHTATSHME PËR:

Lëng i butë pastrimi për mbrojtjen e trupit dhe për dush me një aromë freskuese. E përshtatshme për hotele, restaurante, banjo, objekte shëndetësore, ndërtesa administrative dhe zyre etj.

përqëndrimi i vlerës pH		5,7
Paketimi	Artikulli nr.	Njësia
500 ml	01188	9x500 ml
Kantë 5 lt.	01186	Kantë 5 lt.
Kantë 10 lt.	01187	Kantë 10 lt.

PËRDORIMI:

Shpërndajeni WALES në lëkurën e lagësht dhe pastaj shpërlajeni plotësisht. WALES është i përshtatshëm për pastrimin e fytyrës, duarve dhe gjithë trupit.



MBROJTJE E LËKURËS



përqëndrimi i vlerës pH

7

Paketimi	Artikulli nr.	Njësia
Shishe 500 ml	01054	12x500 ml
Shishe 950 ml	01062	12x950 ml

SOAP DISPENSER CARTRIDGES



SHISHE PËR MBAJTËSE 500 ml DHE 950 ml

VEITË:

- Lëng i përqëndruar për larjen e duarve me një fuqi të madhe - pa copëza fërkuese
- Paketimi agjent të veçantë për lagështi
- Ka substanca mbrojtëse të lëkurës, pastrues të butë dhe ushqyes
- Pa tretës, silikon dhe sapun
- Nuk mbyll gypat
- Me pH neutrale për lëkurë
- E përshtatshme për shpërndarësit CWS
- E testuar dermatologjikisht



përqëndrimi i vlerës pH

7

Paketimi	Artikulli nr.	Njësia
Shishe 800 ml	SCS800ML	14x800 ml

FOAM SOAP CARTRIDGES



SHISHE PËR SAPUN ME SHKUMË ARSAN 800 ml

VEITË:

Shishet ARSAN 800 ml me shkumë për larje duarsh për shpërndarësit e sapunit me shkumë ARSAN 800 ml. Ky sapun kremoz dhe madhështor është ekonomik për përdorim dhe zgjatë për rreth 1100 përdorime.

- Shumë i butë ndaj lëkurës
- Aromë e jashtëzakonshme
- Mjafton një sasi e vogël
- Fuqi të shkëlqyeshme pastruese
- Shkumë e këndshme dhe e butë



përqëndrimi i vlerës pH

7

Paketimi	Artikulli nr.	Njësia
Shishe 100 ml	01095	Shishe 100 ml

SADILIN



KREM PËR MBROJTJEN E DUARVE ME EKSTRAKTE KAMOMILI

VEITË:

- Formon një shtresë të thatë mbrojtëse të sigurtë pa yndyra
- Pa parafinë, silikon dhe substanca ruajtëse
- Nuk lë shenja të gishtave nëse përdoret si duhet
- Tepër ekonomik
- Me dyll të veçantë bletësh
- Dermatologjikisht i provuar si "shumë i përshtatshëm për lëkurë"





DETERGJENT PËR LARJE TË ENËVE

- **CLEATOR**

HEQËSH GËLQERESH PËR PAJISJE INDUSTRIALE

- **PROTAP**

KONCENTRAT PËR LARJE TË ENËVE QË PËRFSHINË SHPËRLARJEN

- **ECO PLUS**

DETERGJENT PËR ENËLARËSET

- **ECO PLUS CF**

DETERGJENT PA KLOR PËR ENËLARËSET

- **ECO GLS**

DETERGJENT QELQI PËR ENËLARËSET

- **FINALIN**

FUQI SHITESË SHPËRLARËSE PËR ENËLARËSET

- **ECO SAUER**

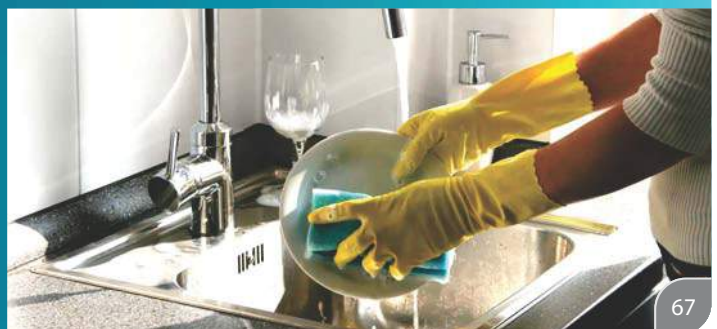
SHPËRLARËS ENËSH "ACIDIK"

- **CLARAMAT TRY**

KRIPË E VEÇANTË PËR TË GJITHA ENËLARËSET

- **CITRUS POWER**

DETERGJENT PËR LARJE ME DORË TË ENËVE



KËSHILLA PËR LARJE PROFESIONALE TË ENËVE

1

Siguria: Të gjithë detergjentët janë alkaline të forta dhe koroziv. Syzet dhe dorëzat mbrojtëse duhet të vendosen gjatë punës.

2

Heqni plotësisht udhëqimin e mbetur para fillimit të larjes.

3

Ndani hapësirat e pastra dhe të papastra kur pastroni enët që të siguroheni që procedura e larjes të jetë higjienike sipas HACCP dhe të shmangeni infektimet mes njëra tjetrës.

4

Shtoni detergjentin sipas rekomandimeve të prodhuesit, varësisht nga fortësia e ujit. Pompat që marrin detergjentin duhen të instalohen dhe rregullohen nga një ekspert.

5

Temperaturat: Gjatë ciklit të larjes përafërsisht 55-70 °C, gjatë shpërlarjes 65-85 °C.

6

Rregullisht kryeni larjen ose shpërlarjen në temperaturat më të larta që të parandaloni grumbullimin e copëzave të yndyrës në pipat e sprejit.

7

Rregullisht kontrolloni dhe pastroni filterët, pipat dhe gypat e sprejit.

8

Keni kujdes kur punoni afër aliazheve, aluminit, metaleve me ngjyra dhe sipërfaqeve tjera të ndieshme pasi që detergjentët për larje me alkalinë të fortë mund të sjellin korozion.



HEQËS GËLQERESH PËR PAJISJE



CLEATOR



HEQËS GËLQERESH PËR PAJISJE INDUSTRIALE

VETITË:

Heqës gëlqeresh i lëngshëm acidik për largimin e gëlqerës, njollave të ujit dhe depozitave tjera në sipërfaqen e brendshme të pajisjeve. Për enët e gatimit me ujë të nxehtë, enëlarëset, makinat e larjes dhe pajisje të ngjashme.

E PËRSHTATSHME PËR:

Për enët e gatimit me ujë të nxehtë, enëlarëset, makinat e kafes dhe pajisje tjera shtëpiake.

përqëndrimi i vlerës pH		1
Paketimi	Artikulli nr.	Njësia
Shishe 1 litër	01165	12x1 litër
Kantë 10 lt.	01185	Kantë 10 lt.

PËRDORIMI:

Varësisht nga sasia e grumbulluar e gëlqerës, aplikoni të papërzier ose shtoni ujë 5% nga kapaciteti i makinës. Shpërlajeni pajisjen me ujë deri sa të pastrohet pastaj mbusheni me ujë të pastër. Shtoni heqësin e gëlqerës sipas udhëzimeve dhe shpërlajeni ose derdhni. Për sasi të mëdha, përsëriteni procesin. Shpërlajeni me kujdes dhe plotësisht. Kujdes ju lutem: edhe pse heqësi i gëlqerës përmban thithës të korrozionit, kontakti i gjatë me sipërfaqet metalike mund të shkaktojë korrozion. Makinat e kafes duhet të pastrohen vetëm pasi të jetë rezervuari i hapur. Nxehësia përshpejton efektin e heqjes së gëlqerës.

KUBET E PASTRIMIT



PROTAP 2in1



KONCENTRAT PËR LARJE TË ENËVE PËRFSHIRË SHPËRLARJEN

VETITË:

PROTAP 2in1 janë kube tepër të përqëndruara për pastrimin e enëve për makina enëlarëse komerciale dhe shtëpiake. Kubet 2 fazore përshijnë një detergjentë dhe një ndihmës për shpërlarjen. Detergjenti heq ndotjet e forta dhe të thata duke mbrojtur njëkohësisht xhamin dhe dekorin. Ndihmësi i shpërlarjes parandalon njollat e ujit dhe siguron një shkëlqim rrezatues.

E PËRSHTATSHME PËR:

PROTAP 2in1 është i përshtatshëm për të gjitha enëlarëset shtëpiake, makina me cikël të shkurtë dhe sisteme gjysmë komerciale.

përqëndrimi i vlerës pH		10
Paketimi	Artikulli nr.	Njësia
Kuti 60 kube	01163	5x60x18,5 gr.
Kuti 160 kube	01162	160x18,5 gr.

PËRDORIMI:

Shtoni një kub për cikël në vendin për vendosje të detergjentit dhe mbylleni atë. Për enë tepër të palara përdorni një dozë më të madhe. Nuk është e përshtatshme për pastrimin e antikeve ose porcelan të ngjyrosur me dorë ose kristal të përpunuar! Mos lejoni që argjendi të bie në kontakt të drejtëpërdrejtë me çelikun e pandryshkshëm pasi që mund të shkaktojë humbjen e ngjyrës së argjendit.

DETERGJENT PËR LARJE TË ENËVE



ECO PLUS



DETERGJENT PËR ENËLARËSE

VETITË:

Detergjentë i besueshëm, ekologjik për enëlarëse dhe heqje njollash nga enët dhe vegla kuzhine në industrinë e shërbimeve ushqimore dhe në hapësirat e kuzhinave. Me pompë për përdorim në lëng. E përshtatshme për nivele të ulëta dhe mesatare të fortësisë së ujit.

E PËRSHTATSHME PËR:

Për enëlarëse në kuzhina komerciale dhe të restoranteve.

përqëndrimi i vlerës pH		13
Paketimi	Artikulli nr.	Njësia
Kantë 12 kg	01179	Kantë 12 kg
Kantë 30 kg	01180	Kantë 30 kg

PËRDORIMI:

Koncentrat i produktit për hedhje në lëngun e pastrimit, varësisht nga fortësia e ujit: 3-12 g/litër. Për dozën e rekomanduar, shikoni tabelën për dozat dhe vlerat. Ndryshimet në sistemin e dozës duhet të bëhen nga teknik të trajnuar. Për rezultatet më të mira, ju rekomandojmë një ndihmës në shpërlarje nga seria GASTRO-LINE.

DETERGJENT PA KLOOR PËR LARJE TË ENËVE



ECO PLUS-CF



DETERGJENT PA KLOOR PËR ENËLARËSE

VETITË:

Pastrues i fuqishëm ekologjik dhe produkt pa klor për shpërbërje ndryësirash. Për makina pastruese të enëve dhe veglave të kuzhinës në industrinë ushqimore dhe sektorin ushqimor.

E PËRSHTATSHME PËR:

Për makinat enëlarëse në restorante dhe kuzhina komerciale.

përqëndrimi i vlerës pH

12

Paketimi	Artikulli nr.	Njësia
Kantë 30 kg	01191	Kantë 30 kg

PËRDORIMI:

Hedhni koncentratin në lëngun e pastrimit, varësisht sipas fortësisë së ujit: 1.5 - 8 g/litër.

Fortësia e ujit deri 7° dH (e butë)	1,5 - 3 g/litër lëngu pastrues
Fortësia e ujit deri 14° dH (e mesme)	3 - 4 g/litër lëngu pastrues
Fortësia e ujit deri 21° dH (e fortë)	5 - 8 g/litër lëngu pastrues
Fortësia e ujit mbi 21° dH (shumë e fortë)	8 g/litër lëngu pastrues

DETERGJENT QELQI PËR ENËLARËSE



ECO GLS



DETERGJENT QELQI PËR ENËLARËSE

VETITË:

Detergjent për hudhje në lëng për makina larëse të qelqeve. Detergjent i përqëndruar dhe pa klor për qelq me performancë pastrimi të përmirësuar. Posaçërisht për makina komerciale larëse të qelqeve me dozë automatike në lëng. E përshtatshme për të gjitha nivelet e fortësisë së ujit. Ndiqni udhëzimet e makinës suaj. Për dozim automatik me makinë të përshtatshme larëse. Nuk është e përshtatshme për dozim me dorë!

E PËRSHTATSHME PËR:

Për makina larëse të qelqeve në restorante dhe kuzhina komerciale.

përqëndrimi i vlerës pH

12

Paketimi	Artikulli nr.	Njësia
Kantë 12 kg	01181	Kantë 12 kg

PËRDORIMI:

Aplikoni koncentratin varësisht nga fortësia e ujit, duke filluar nga 2 g për litër të lëngut pastrues. Për dozat e rekomanduara, shikoni tabelën e dozave dhe vlerat e tyre. Ndryshimi i sistemit të dozave duhet të bëhet nga teknik të trajnuar. Për rezultatet më të mira, ju rekomandojmë një ndihmës në shpërlarje nga seria GASTRO-LINE.

NDIHMËS SHPËRLARËS PËR ENËLARËSE



FINALIN



FUQI SHITESË SHPËRLARËSE PËR ENËLARËSE

VETITË:

Ndihmës acidik në shpërlarje me fuqi shtesë për shpërlarje automatike në makinat enëlarëse. I përqëndruar, me formulë shkumuese të vogël. Heq mbetjet e detergjentëve dhe thahet pa lënë njolla ose vija. Thahet shpejtë dhe ndihmon në eliminimin e formimit të gëlqerës.

Për ciklin e fundit të shpërlarjes në enëlarëset komerciale me dozim automatik në lëng. Posaçërisht për gastronomi dhe kuzhina komerciale. Për të gjitha nivelet e fortësisë së ujit. E përshtatshme për të gjitha enët që mund të lahen në makinë.

përqëndrimi i vlerës pH

2

Paketimi	Artikulli nr.	Njësia
Shishe 1 litër	01176	12x1 litër

PËRDORIMI:

Përdorni udhëzimet e makinës suaj. Për dozim automatik me makinë të përshtatshme për dozim. Nuk është e përshtatshme për dozim me dorë. Aplikimi i koncentratit fillon me 0,1 g për litër të lëngut pastrues varësisht nga fortësia e ujit dhe përqëndrimi i detergjentit. Përqëndrimi duhet të jetë mjaftueshëm i lartë që të mos mbesin mbetje të detergjentit nëpër enë (rreth 20-30% e sasisë të detergjentit që është hedhur). Për rezultatet më të mira, ju rekomandojmë një detergjent për larje enësh nga seria GASTRO-LINE. **Rekomandohet:** 0.2 - 4 g/litër të lëngut pastrues.

NDIHMËS SHPËRLARËS PËR ENËLARËSE



ECO SAUER



SHPËRLARËS ENËSH "ACIDIK"

VETITË:

Ndihmës acidik për tharje me shkëlqim të lartë prej përbërësve natyral me acide natyrale. Për trajtim të fundit të enëve tashme të pastruara. Lejon ujin të hiqet nga enët pa lënë pika ose vija duke krijuar një shkëlqim rrezatues. Produkti është me shumë krejtësisht të vogël dhe është i përshtatshëm për të gjitha llojet e fortësive të ujit.

E PËRSHTATSHME PËR:

Për makina enëlarëse në restorante dhe kuzhina komerciale.

përqëndrimi i vlerës pH

2,5

Paketimi	Artikulli nr.	Njësia
Kantë 10 lt.	01182	Kantë 10 lt.

PËRDORIMI:

Koncentrati aplikohet në lëngun pastrues: 0.2 - 2 g/l. Produkti mund lehtë të dozohet me pompa të dozimit. Sasia e dozës varet nga udhëzimet e makinës dhe fortësia e ujit. Doza të jetë sa 20-30% e sasisë së detergjentit të larjës së enëve në makinë. Ndryshimet në sistemin dozues duhet të bëhen nga teknik të trajnuar. Për rezultatet më të mira, ju rekomandojmë të përdorni një detergjentë për larje enësh nga seria GASTRO-LINE.

KRIPË E VEÇANTË



CLARAMAT



KRIPË E VEÇANTË PËR TË GJITHA ENËLARËSET

VETITË:

- Futeni kripën e veçantë në mbajtësin e kripës së enëlarësit sipas udhëzimeve të prodhuesit.
- CLARAMAT është një kripë shpërbërëse me kokra të trasha. Shpërndahet njëtrajtësisht, pa lënë depozita.
- Siguron ujë të butë gjatë gjithë kohës. Parandalon formimin e gëlqeres në makinë.
- Ju kursen paratë nga shpenzimet e mirëmbajtjes.
- Kripa CLARAMAT nuk është e përshtatshme për prodhimin ose përgatitjen e ushqimit.
- Ju lutemi ruani në një vend të thatë.

përqëndrimi i vlerës pH

–

Paketimi	Artikulli nr.	Njësia
Thes 2 kg	01164	6x2 kg thes

DETERGJENT PËR LARJE ME DORË TË ENËVE



CITRUS POWER



DETERGJENT PËR LARJE ME DORË TË ENËVE

VETITË:

Lëng për pastrimin e enëve i butë, neutral që përmban surfaktant me një aromë të freskët limoni. E përshtatshme për pastrim të butë në të gjitha sipërfaqet rezistente ndaj ujit. Vetitë e mira tharëse krijojnë një shkëlqim të mrekullueshëm pa tharje të mëvonshme. Detergjent ekologjik e shpërbërës në përputhje me ligjet gjermane.

E PËRSHTATSHME PËR:

Për larje dhe pastrim të të gjitha objekteve dhe sipërfaqeve që mund të lahen. Shpërbënë yndyrat gjatë larjes, vepron shpejtë dhe plotësisht dhe është i butë ndaj lëkurës dhe materialit.

përqëndrimi i vlerës pH

7,5

Paketimi	Artikulli nr.	Njësia
Shishe 1 lt.	01183	12x1 litër
Kantë 10 lt.	01178	Kantë 10 lt.

PËRDORIMI:

Përdorni një sasi të vogël (p.sh. 20 ml në 10 litra). Shpërlajini me ujë pas larjes.



LINJA ADS BASIC

- **Nr. 1 PASTRUES SANITAR**
PASTRUES SANITAR PËR PASTRIM TË ZAKONSHËM
- **Nr. 2 HEQËS YNDYRASH**
PASTRUES I SHKËLQYESHËM ME FUQI ALKALINE
- **Nr. 3 PASTRUES QELQI**
PASTRUES I QELQIT DHE PASQYREVE
- **Nr. 4 DETERGJENT LIMONI PËR LARJE ME DORË TË ENËVE**
DETERGJENT PËR LARJEN ME DORË TË ENËVE
- **Nr. 5 PASTRUES LIMONI I PËRGJITHSHËM**
PASTRUES I PËRGJITHSHËM



LINJA ADS BASIC



Nr. 1 PASTRUES SANITAR



PASTRUES SANITAR PËR PASTRIM TË ZAKONSHËM

VETITË:

ADS Nr. 1 Pastruesi Sanitar heq në mënyrë të shkëlqyeshme gëlqeren nga hapësirat sanitare. Heq lehtësisht gëlqeren, ndyrësirat dhe mbetjet e sapunëve. Pastron në mënyrë higjienike dhe krijon sipërfaqe me shkëlqim të lartë dhe një aromë të këndshme.

- largon gëlqeren
- higjienik
- i fuqishëm

E PËRSHTATSHME PËR:

Për të gjitha sipërfaqet dhe objektet rezistente ndaj acideve në tualete, banjo, dushe dhe vende të ngjashme. Nuk është i përshtatshëm për dyshemet me gur natyral që përmbajnë kripë të kalciumit, siç janë mermeri.

përqëndrimi i vlerës pH

2

Paketimi	Artikulli nr.	Njësia
Shishe 1 lt.	01098	12x1 litër
Kantë 10 lt.	01099	Kantë 10 lt.

PËRDORIMI:

Për pastrim të zakonshëm:

Ndotje normale: Përzieri 40-80 ml në 10 litra ujë.

Ndotje të mëdha: Përdoreni të papërzier os përzieri 100-200 ml në 10 litra ujë.

Pas një kontakti të shkurtër, shpërlajeni plotësisht me ujë. Nëse ka nevojë, lagjeni paraprakisht materialin.

Para përdorimit, kontrolloni nëse materiali është i përshtatshëm në një vend të padukshëm.



Nr. 2 HEQËS YNDYRASH



PASTRUES I SHKËLQYESHËM ME FUQI ALKALINE

VETITË:

Pastrues i fuqishëm alkalik për shpërbërjen e ndotjeve që vajrave dhe yndyrave në kuzhinë dhe sektorin industrial.

- rezultate të larte
- higjienik
- heqës gëlqereje
- i fuqishëm
- aromatik

E PËRSHTATSHME PËR:

ADS Nr. 2 Heqës yndyrash është është i përshtatshëm për përgatitjen e ushqimit dhe për pastrimin e sipërfaqeve rezistente ndaj tretjes dhe alkaleve, siç janë dyshemet e kuzhinës, punishtet dhe dyshemeve të fabrikave. Për përdorim në pajisje të shtypjes së lartë dhe pastrim automatik në shkallë të madhe me makinë pastruese. Nuk është e përshtatshme për dysheme të linoleumit dhe atyre të ndieshme ndaj alkaleve.

përqëndrimi i vlerës pH

13

Paketimi	Artikulli nr.	Njësia
Shishe 1 lt.	01100	12x1 litër
Kantë 10 lt.	01101	Kantë 10 lt.

PËRDORIMI:

Për pastrim të zakonshëm:

Ndotje normale: Përzieri 100-200 ml në 10 litra ujë.

Ndotje të mëdha: Përzieri 200-2000 ml në 10 litra ujë.



Nr. 3 PASTRUES QELQI



PASTRUES I QELQIT DHE PASQYREVE

VETITË:

Pastrues qelqi i gatshëm për përdorim që pastron pa lënë vija dhe mbetje. Për dritare, pasqyra, enë qelqi, rafte qelqi, monitor LCD dhe xhamat e automjeteve. Heq me lehtësi njollat e yndyrës dhe shenjat e gishtërinjëve.

- higjienike
- e gatshme për përdorim
- e fuqishme
- pa lënë vija
- shpërbënë yndyrat

E PËRSHTATSHME PËR:

Mund të përdoret në sipërfaqe të qelqit brenda dhe jashtë. **ADS Nr. 3 Pastrues Qelqi** nuk përmban alkool dhe kësisoji është i përshtatshëm për sipërfaqet me llak dhe ato të ndieshme. Provojeni në monitorët LCD me një pëlhurë mikrofibër të butë në një hapësirë që nuk vërehet. Nuk është e përshtatshme për sipërfaqe të ndieshme ndaj ujit.

përqëndrimi i vlerës pH

7

Paketimi	Artikulli nr.	Njësia
Shishe 1 lt.	01102	12x1 litër
Kantë 10 lt.	01103	Kantë 10 lt.

PËRDORIMI:

Spërkateni të papërzier me një pompë spreji.

Pastroni me kamosh, pëlhurë mikrofibri për qelq, peshqir enësh ose mund të përdorni një pastrues dritarësh.

LINJA ADS BASIC



Nr. 4 DETERGJENT LIMONI PËR LARJE ME DORË TË ENËVE



VETITË:

Detergjent me rezultate të larta për larje të enëve dhe heqjen e gëlqeres. **ADS Nr. 4 Detergjent Limoni për Pastrim me Dorë të Enëve** është i butë ndaj lëkurës dhe pastron pa lënë vija.

- pH e ulët është e butë ndaj lëkurës
- e butë ndaj materialit
- shkëlqim i pastër pa tharje me dorë
- pastron me një fuqi të lartë të heqjes së gëlqeres
- shkumë e madhe, aftësi të mira tharëse
- aromatik dhe ekonomik

E PËRSHTATSHME PËR:

Për pastrim të të gjitha objekteve rezistuese ndaj ujit siç janë enët, enët nga porcelani, vegla ushqimi, gota dhe vegla kuzhinës. Produkti është i përshtatshëm si pastrues i përgjithshëm dhe neutral për pastrim të sipërfaqeve të forta siç janë dyshemet ose çfarëdo sipërfaqe e fortë rezistente ndaj ujit.

përqëndrimi i vlerës pH

6-7

Paketimi	Artikulli nr.	Njësia
Shishe 1 lt.	01104	12x1 litër
Kantë 10 lt.	01105	Kantë 10 lt.

PËRDORIMI:

Për larje me dorë të enëve: Shto një sasi të vogël në ujin pastrues.

Për pastrim me dorë: Varësisht nga sasia e ndotjes, përzieni rreth 20-40 ml në 8 litra ujë. Për ndotje të mëdha, përzieni rreth 30-60 ml në 8 litra ujë.



Nr. 5 PASTRUES LIMONI I PËRGJITHSHËM



VETITË:

Pastruesi i përgjithshëm limoni vepron fuqishëm, thahet shpejt, pastron pa vija dhe mbetje.

ADS Nr. 5 Pastrues Limoni është pastrues i përgjithshëm për pastrim të zakonshëm për të gjitha llojet e sipërfaqeve dhe dyshemeve rezistente ndaj ujit. Performancë shumë e mirë pastrimi.

- aromë të këndshme
- nuk lë mbetje
- i butë ndaj materialit

E PËRSHTATSHME PËR:

Përdorim i shumanshëm për përdorim të butë në të gjitha sipërfaqet që mund të lahen.

ADS Nr. 5 Pastrues Limoni i Përgjithshëm vepron shkëlqyeshëm në dyert me llak, tavolinat dhe orenditë e zyreve. Poashtu e përshtatshme për sipërfaqet që mund të lahen siç janë pllakat, mermeri, gurët e lëmuar, PVC, çeramikë dhe metal. E përshtatshme në përzjerje të lartë për pastrim profesional të xhamave.

përqëndrimi i vlerës pH

10-11

Paketimi	Artikulli nr.	Njësia
Shishe 1 lt.	01106	12x1 litër
Kantë 10 lt.	01107	Kantë 10 lt.

PËRDORIMI:

Heq ndyrësirat e forta të pangjitura.

Për pastrim të zakonshëm:

Ndotje normale: Përzieni 10-30 ml në 8 litra ujë.

Ndotje të mëdha: Përzieni 30-50 ml në 8 litra ujë.

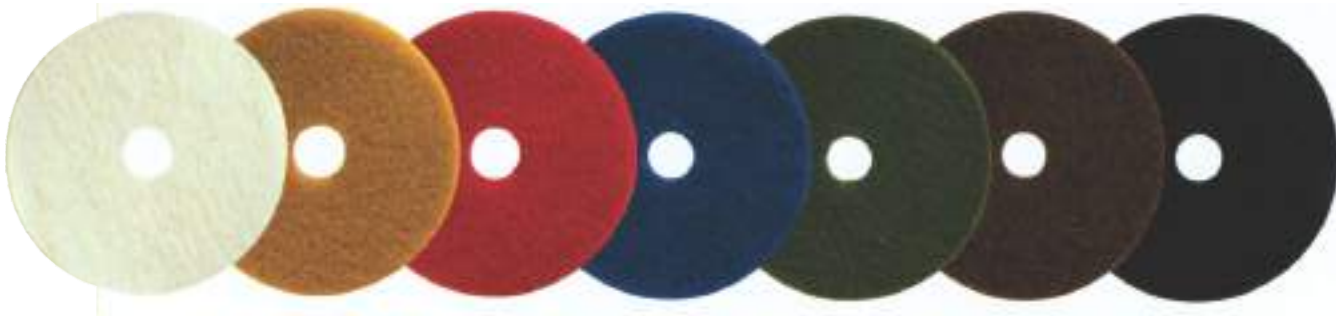
Pastrim profesional i xhamave: Përzieni 10-20 ml në 8 litra ujë.



Standardet e rrepta të kualitetit gjatë prodhimit sigurojnë performancë superiore të pastrimit!

Të gjitha super padet ARPAD janë të bëra nga përzjerja e poliesterit dhe / ose fibrave të nylonit me një lidhje të fortë e shumë elastike akrilike / latekse dhe janë plotësuar e lyer me copëza gërryese (oksid alumini).

Materialet e fibrave dhe materialet gërryese janë të krijuara sipas kërkesave specifike të pastrimit të llojeve të ndryshme të dyshemeve dhe janë të koduara sipas ngjyrave. Struktura shumë e hapur e padeve lejon për kapjen më të lehtë të ndyrësirave dhe mundëson pastrim më të shpejtë. Të gjitha padet mund të përdoren në të dy anët me efikasitet të njëjtë. Super padet ARPAD janë të përshtatshme për të gjitha llojet e makinave që punojnë me një shpejtësi rrotulluese në mes 150 dhe 400 rr/min dhe futen përmes vrimës së brendshme 85 mm.



Lloji i pastrimit	Linoleum	PVC		Poliolefin	Elastomer/Gomë		Parket/Dru tape	Gurë natyral	Gurë artificial	
Pastrim i thellë	Kaltër Gjelbër	Zezë	Kafeje	Kaltër	Kaltër	Gjelbër	Kaltër Gjelbër	Gjelbër	Gjelbër	
Mbrojtje shtresore, tharje	Kafeje									
Pastrim periodik	Kaltër Kuqe	Kaltër	Gjelbër	Kuqe Kaltër	Kaltër	Gjelbër	Kaltër	Kaltër	Kaltër	
Pastrim i zakonshëm	Kuqe	Kuqe		Kuqe	Kuqe		Kuqe	Kuqe	Kuqe	
Pastrim me makinë fërkuese	Kuqe	Kuqe	Gjelbër	Kuqe	Kuqe		Kuqe	Kuqe	Kuqe	
Pastrim me sprej	Kuqe	Kuqe		Kuqe	Kuqe		Kuqe	Kuqe	Kuqe	
Shkëlqim (shiko padet USH)	Bardhë	Bardhë		Bardhë	Bardhë		Bardhë Bezh	Bardhë	Bardhë	

Madhësitë e super padëve

11" = 280 mm

Artikulli nr.	Madhësia	Ngjyra	Njësia
SP280SC	11"=280 mm	Zezë	5 pade
SP280DBR	11"=280 mm	Kafeje	5 pade
SP280GR	11"=280 mm	Gjelbër	5 pade
SP280BL	11"=280 mm	Kaltër	5 pade
SP280RO	11"=280 mm	Kuqe	5 pade
SP280BE	11"=280 mm	Bezh	5 pade
SP280WE	11"=280 mm	Bardhë	5 pade

12" = 305 mm

Artikulli nr.	Madhësia	Ngjyra	Njësia
SP305SC	12"=305 mm	Zezë	5 pade
SP305DBR	12"=305 mm	Kafeje	5 pade
SP305GR	12"=305 mm	Gjelbër	5 pade
SP305BL	12"=305 mm	Kaltër	5 pade
SP305RO	12"=305 mm	Kuqe	5 pade
SP305BE	12"=305 mm	Bezh	5 pade
SP305WE	12"=305 mm	Bardhë	5 pade

13" = 330 mm

Artikulli nr.	Madhësia	Ngjyra	Njësia
SP330SC	13"=330 mm	Zezë	5 pade
SP330DBR	13"=330 mm	Kafeje	5 pade
SP330GR	13"=330 mm	Gjelbër	5 pade
SP330BL	13"=330 mm	Kaltër	5 pade
SP330RO	13"=330 mm	Kuqe	5 pade
SP330BE	13"=330 mm	Bezh	5 pade
SP330WE	13"=330 mm	Bardhë	5 pade

14" = 356 mm

Artikulli nr.	Madhësia	Ngjyra	Njësia
SP356SC	14"=356 mm	Zezë	5 pade
SP356DBR	14"=356 mm	Kafeje	5 pade
SP356GR	14"=356 mm	Gjelbër	5 pade
SP356BL	14"=356 mm	Kaltër	5 pade
SP356RO	14"=356 mm	Kuqe	5 pade
SP356BE	14"=356 mm	Bezh	5 pade
SP356WE	14"=356 mm	Bardhë	5 pade

15" = 381 mm

Artikulli nr.	Madhësia	Ngjyra	Njësia
SP381SC	15"=381 mm	Zezë	5 pade
SP381DBR	15"=381 mm	Kafeje	5 pade
SP381GR	15"=381 mm	Gjelbër	5 pade
SP381BL	15"=381 mm	Kaltër	5 pade
SP381RO	15"=381 mm	Kuqe	5 pade
SP381BE	15"=381 mm	Bezh	5 pade
SP381WE	15"=381 mm	Bardhë	5 pade

16" = 406 mm

Artikulli nr.	Madhësia	Ngjyra	Njësia
SP406SC	16"=406 mm	Zezë	5 pade
SP406DBR	16"=406 mm	Kafeje	5 pade
SP406GR	16"=406 mm	Gjelbër	5 pade
SP406BL	16"=406 mm	Kaltër	5 pade
SP406RO	16"=406 mm	Kuqe	5 pade
SP406BE	16"=406 mm	Bezh	5 pade
SP406WE	16"=406 mm	Bardhë	5 pade

17" = 432 mm

Artikulli nr.	Madhësia	Ngjyra	Njësia
SP432SC	17"=432 mm	Zezë	5 pade
SP432DBR	17"=432 mm	Kafeje	5 pade
SP432GR	17"=432 mm	Gjelbër	5 pade
SP432BL	17"=432 mm	Kaltër	5 pade
SP432RO	17"=432 mm	Kuqe	5 pade
SP432BE	17"=432 mm	Bezh	5 pade
SP432WE	17"=432 mm	Bardhë	5 pade

18" = 457 mm

Artikulli nr.	Madhësia	Ngjyra	Njësia
SP457SC	18"=457 mm	Zezë	5 pade
SP457DBR	18"=457 mm	Kafeje	5 pade
SP457GR	18"=457 mm	Gjelbër	5 pade
SP457BL	18"=457 mm	Kaltër	5 pade
SP457RO	18"=457 mm	Kuqe	5 pade
SP457BE	18"=457 mm	Bezh	5 pade
SP457WE	18"=457 mm	Bardhë	5 pade

19" = 483 mm

Artikulli nr.	Madhësia	Ngjyra	Njësia
SP483SC	19"=483 mm	Zezë	5 pade
SP483DBR	19"=483 mm	Kafeje	5 pade
SP483GR	19"=483 mm	Gjelbër	5 pade
SP483BL	19"=483 mm	Kaltër	5 pade
SP483RO	19"=483 mm	Kuqe	5 pade
SP483BE	19"=483 mm	Bezh	5 pade
SP483WE	19"=483 mm	Bardhë	5 pade

20" = 503 mm

Artikulli nr.	Madhësia	Ngjyra	Njësia
SP503SC	20"=503 mm	Zezë	5 pade
SP503DBR	20"=503 mm	Kafeje	5 pade
SP503GR	20"=503 mm	Gjelbër	5 pade
SP503BL	20"=503 mm	Kaltër	5 pade
SP503RO	20"=503 mm	Kuqe	5 pade
SP503BE	20"=503 mm	Bezh	5 pade
SP503WE	20"=503 mm	Bardhë	5 pade

ARPAD ju ofron mënyrën më të shpejtë për një shkëlqim të lartë në kujdesjen e dyshemeve!

Dyshemet shkëlqyese në zonat e ndërtesës suaj ku ka qarkullim krijon një pështypje pozitive në aspektin e pastërtisë e rregullsisë dhe janë duke pasur rritje në popullaritet. Duke ndarë dijenë dhe përvojat me konsumatorët tanë konfirmojmë që shkëlqimi është një metodë efiçente për mirëmbajtjen dhe mbrojtjen e dyshemeve. Duke punuar ngushtë me prodhuesit e dyshemeve, makinave dhe sistemeve shtresuese, ne kemi zhvilluar një linjë të gjerë të padeve për çdo shtresë dhe makinë të njohur.



KALTËR - NDRIQUESE

Ndriqim i fortë si një sipërfaqe rrezatuese ose akull



SHKËLQIM I LARTË

Sasi më të mëdha qimesh, e fortë dhe agresive kundër ndyrësirave dhe rikthen shkëlqimin e lartë



SHAMPANJË

I lyer me gomë, heq njollat e takeve dhe e bënë shtresën më të qëndrueshme falë shtresës shkëlqyese

Rekomandimet për aplikim në bazë të shpejtësisë së Makinave Shkëqyese

2000 - 3000 rrpm	KALTËR - NDRIQUESE	SHKËLQIM I LARTË	SHAMPANJË
Shtresë e butë	●		
Shtresë mesme - fortë		●	●
Shtresë e fortë		●	●

1500 - 2000 rrpm	KALTËR - NDRIQUESE	SHKËLQIM I LARTË	SHAMPANJË
Shtresë e butë	●		
Shtresë mesme - fortë		●	●
Shtresë e fortë		●	●

1200 - 1500 rrpm	KALTËR - NDRIQUESE	SHKËLQIM I LARTË	SHAMPANJË
Shtresë e butë	●		
Shtresë mesme - fortë		●	
Shtresë e fortë		●	

800 - 1500 rrpm	KALTËR - NDRIQUESE	SHKËLQIM I LARTË	SHAMPANJË
Shtresë e butë	●		
Shtresë mesme - fortë		●	
Shtresë e fortë		●	

Për shkak të ndryshimeve lokale, nuk mbajmë përgjegjësi për rekomandimet tona.

Madhësitë e padeve ultra të shpejtë

KALTËR - NDRIQUESE

Artikulli nr.	Madhësia	Ngjyra	Njësia
UHS432BS	17"=432 mm	LIGHT BLUE	5 pade
UHS503BS	20"=503 mm	LIGHT BLUE	5 pade

SHAMPANJË

Artikulli nr.	Madhësia	Ngjyra	Njësia
UHS432CP	17"=432 mm	LIGHT BROWN	5 pade
UHS503CP	20"=503 mm	LIGHT BROWN	5 pade

SHKËLQIM I LARTË

Artikulli nr.	Madhësia	Ngjyra	Njësia
UHS432HG	17"=432 mm	LIGHT BROWN	5 pade
UHS503HG	20"=503 mm	LIGHT BROWN	5 pade



PAJISJE

Grykë për sprej me shkumë,
e zezë, për shishen Arspray



Pompë për dozim, shton
20 ml për kanta 10 l



Matës për dozim, shton
5, 10, 20 ose 40 ml
për shishet 1 l



Koka e sprejit
Profi Max T
për shishet 1 l



Rubinet mbushës
për kanta 10 l



Pajisja Arcora për dozim
A-Dose II



PAJISJE

NBR = për produkte neutrale
FPM = për produkte acidike
EPDM = për produkte alkaline

Shishe e sprejtit Arspray
Delta Tec 2 **NBR**

1.710 ml



Shishe e sprejtit Arspray
Delta Tec 2 **FPM**

1.710 ml



Shishe e sprejtit Arspray
Delta Tec 2 **EPDM**

1.710 ml



Spërkatësi TEC 5
Arspray **NBR**

5.600 ml



Spërkatësi TEC 5
Arspray **FPM**

5.600 ml



Spërkatësi TEC 5
Arspray **EPDM**

5.600 ml



Shishe e sprejtit Arspray
Tec 1 1000 PP
FPM

1.310 ml



Spërkatës me shkumë
Arspray TEC 10 **FPM**

10.300 ml



Spërkatës me shkumë
Arspray TEC 10 **EPDM**

10.300 ml



SHEMBULL I PLANIT HIGJIENIK "KUZHINA"

PLAN I PËRDORIMIT

Kompania:

Objekti:

Koha e fillimit:

Shënime:

Kuzhina

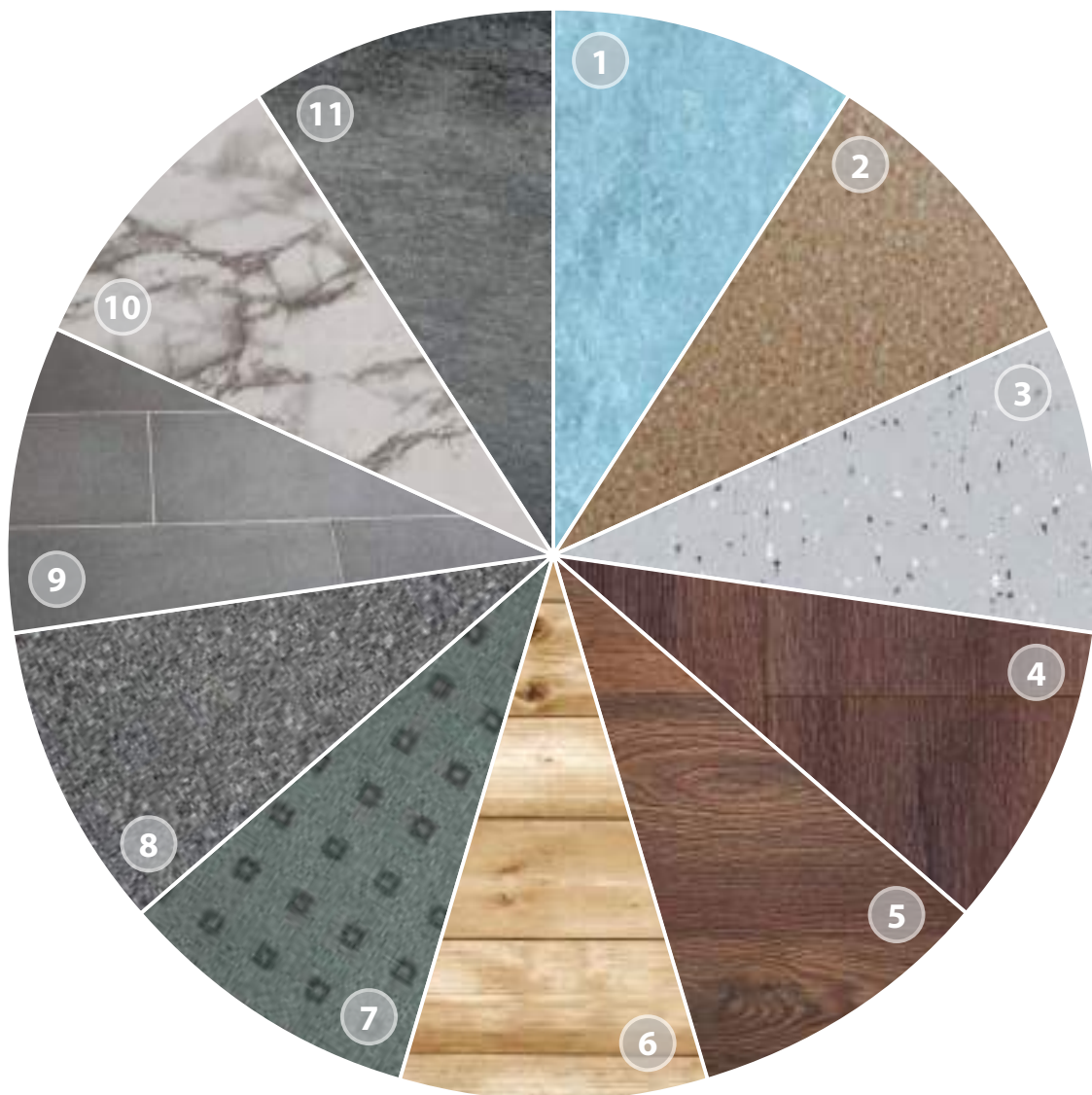
HAPËSIRAT	PRODUKTI	HAPËSIRAT PËR PËRDORIM	PËRDORIMI	METODAT	KUR
		EDOL VAJ MBROJTËS PËR ÇELIK TË PANDRYSHKSHËM Për mbrojtjen dhe ruajtjen e sipërfaqeve me alumin, të anodizuara, çelik të pandryshkshëm dhe metale me ngjyra.	Spërkateni të papërzier në sipërfaqe ose hidheni në një pëlhurë të butë dhe aplikojeni në sipërfaqe sa më hollë që të mundeni.	 përqëndrimi i vlerës pH -	sipas nevojës
		CITRUS POWER DETERGJENT PËR LARJE ME DORË TË ENËVE Për larje me dorë dhe pastrim për të gjitha sipërfaqet dhe objektet që lahen. Shpërbënë gëlqeren, vepron shpejt dhe plotësisht, i butë ndaj lëkurës dhe materialit.	Përdoreni një sasi të vogël (p.sh. 20 ml në 10 litra ujë). Shpërlajeni me ujë pas larjes.	 përqëndrimi i vlerës pH 7,5	sipas nevojës
		ALDES DEZINFECTUES I SHPEJTË ME BAZË ALKOOLI PËR PËRGATITJEN E USHQIMIT Për dezinfektim të shpejtë shtesë në industrinë ushqimore dhe hapësirat tjera të ndieshme higjienike. E përshtatshme për dezinfektim me sprej dhe fshirje. Mos e përdorni në pleksigillas.	Lejoni të veproj i papërzier për të paktën 1 minutë.	 përqëndrimi i vlerës pH 7	çdo ditë
		SADILIN KREM PËR MBROJTJEN E DUARVE ME KAMOMIL Krem mbrojtës pak i lagësht që thithet lehtë nga lëkura me ekstrakte kamomili që parandalon sëmundjet gjatë punës. Me pH neutrale për lëkurë, pa silikon, përmbanë kamomil.	Përdoreni të papërzier.	 përqëndrimi i vlerës pH 7	sipas nevojës
		SPIRITAL KREM FËRKUES Një krem i fuqishëm fërkues për heqjen e ndyrësirave dhe njollave të forta pa gërritje të sipërfaqes. Për enamel, çelik të pandryshkshëm, çeramikë dhe sipërfaqe të tjera.	Përdoreni të papërzier. Tundeni mirë para përdorimit!	 përqëndrimi i vlerës pH 8	çdo ditë
		DESTOP PASTRUES ALKALIN PËR HAPËSIRAT USHQIMORE Për dezinfektim në hapësirat e përpunimit të ushqimit të kafshëve, siç janë fabrikat e thertoreve dhe përpunimit si dhe hapësirat komerciale të kuzhinave.	Përdorimi sipas listës DVG: Përzierja 1.0% = 100 ml në 10 litra ujë - 1 orë koha e kontaktit.	 përqëndrimi i vlerës pH 13	çdo ditë
		INPUR HEQËSH YNDYRASH / PASTRUES I FUQISHËM KUZHINE Për shpërbërje të yndyrave nga të gjitha sipërfaqet dhe objektet rezistente ndaj alkaleve që mund të lahen. Për objekte të përpunimit të ushqimit siç janë kuzhinat, kafiteritë, thertoret, qumështoret etj. Posaçërisht për pastrim të yndyrave të forta, vendeve përgatitëse dhe thithëseve të tymit.	Përzieni 50-100 ml në 8 litra ujë.	 përqëndrimi i vlerës pH 14	çdo ditë
		GRILL-EX PASTRUES I SKARËS DHE HEQËS I NJOLLAVE TË TYMIT Pastrues alkaline me përqëndrim të lartë për materialet rezistente ndaj alkaleve: skarat dhe furrat, mikrovalet. Shpërbënë mbejtjet e pjekura, djegura dhe ngurtësuar në tenxhere dhe tigan etj. Për ndotje më të mëdha lejoni më shumë kohë kontakti. Me përsëritje, pastrimi bëhet më i lehtë.	Të ngurtësuar: Përdoreni të papërzier. Pastrim skare: Përzieni 500-1000 ml në 10 litra ujë të ftohtë.	 përqëndrimi i vlerës pH 14	sipas nevojës

Të gjitha informatat janë të bazuara në eksperiencën dhe ekspertizën e stafit tonë. Nuk marrim asnjë detyrim ose përgjegjësi që mund të rrjedh nga këto të dhëna.

www.arcora.de



LLOJET STANDARDE TË DYSHEMESË



1	Linoleum	Dysheme elastike	Përmban vaj liri (linoksinë)
2	PVC	Dysheme elastike	Përmban termoplastikë amorfë
3	Gomë	Dysheme elastike	Përmban polimere elastike me prejardhje nga qumështi i drurit të gomës
4	Laminat	Dysheme e fortë	Ka një strukturë shtresore që përmban kryesisht dërrasa, letër dhe ngjitës melamine
5	Parket	Dysheme e fortë	Përmban lloje të ndryshme të drurit
6	Dërrasa	Dysheme e fortë	Përbërë nga masa të forta e të gjata druri
7	Qilim	Mbulesë për dysheme	Përbëhet nga një përzierje pambuku dhe poliestri
8	Asfalt	Dysheme mineralesh	Përzjerje natyrale ose e prodhuar teknikisht e bitumenit, si material lidhës, dhe copëzave tjera
9	Gur porcelani	Dysheme mineralesh	Pllaka të çeramikës me thithje shumë të ulët të ujit
10	Mermer / Gurë të lëmuar	Dysheme mineralesh	Një gur karbonati me përbërje të mineraleve kalcite, dollomite ose aragonite
11	Granit	Dysheme mineralesh	Një gur masi (plutonik) dhe relativisht i vrazhdë, kristalor, shtresor e vullkanik që është i pasur me kuarc dhe feldspat

TRAJNIMET



Ec përpara me trajnime!

Teknologjia moderne po ndryshon vazhdimisht. Materialet dhe sipërfaqet e reja kërkojnë procedura të veçanta dizajnuese të pastrimit dhe mirëmbajtjes. Kur pastroni, qëllimi juaj është të shmangni dëmet e shkaktuara nga përdorimi jo i duhur dhe të arrini rezultate optimale.

Për këtë arsye është kaq e rëndësishme për ne të jemi në hap me teknologjinë. Është një sfidë me të cilën të gjithë ne përballemi - por që mund të kalohet me edukim dhe trajnim të duhur.

- ✓ Vetitë e produkteve dhe fushat e përdorimit
- ✓ Përdorimi i duhur kimik dhe teknologjik
- ✓ Vlerësim pamor i dyshemesë dhe si t'i dallojmë llojet e ndryshme të dyshemeve
- ✓ Pastrimi i thellë dhe trajtimi i duhur i llojeve të dyshemeve të forta
- ✓ Udhëzime për pastrim profesional të qilimave
- ✓ Higjiena në objektet dhe institucionet shëndetsore
- ✓ Përdorimi i pajisjeve dhe makinave për pastrim profesional

Siç bëhet e qartë nga këto tema, fokusi ynë kryesor është në nevojat dhe funksionet praktike të kurseve tona. Por shkojmë edhe më larg: ne mirëmbajmë sipërfaqet tona pastruese të testimit për trajnime dhe për bërjen e testeve. Duke i qëndruar besnik motos “nga profesionistët, për profesionistët”, ne vendosim një dialog të hapur me pjesëmarrësit në trajnim. Sygjerimet dhe këshillat tuaja janë gjithmonë të mirëseardhura.

Ja se si mund të përfitoni nga ne:

- ✓ Të përfitoni nga përvoja jonë shumëvjeçare
- ✓ Trajnime intenzive në grupe të vogla deri në maksimum 10-12 pjesëmarrës
- ✓ Programe seminarike individuale përshtatur qëllimeve tuaja të veçanta biznesore
- ✓ Shembuj trajnime të marrur nga raste të jetës reale
- ✓ Mësoni nga 2 specialist trajnimesh me orar të plotë dhe 3 me orar të pavarur
- ✓ Ditë trajnuese në gjuhë të ndryshme
- ✓ Mbi 4000 klientë të kënaqur

Arsimimi dhe trajnimi

Praktikat optimale të pastrimit duhet të mësohen. Për këtë jemi ne këtu. Ne ju ndihmojmë të kurseni kohë dhe shpenzime duke ju

- ✓ Seminare në qendrat tona trajnuese
- ✓ Trajnime në web faqe (në kompaninë tuaj)
- ✓ Trajnime praktike në vendin që pastrohet

Ju lutemi na kontaktoni nëse jeni të interesuar për ndonjë trajnim. Zgjidhni në mes këtyre:

- ✓ Seminare në qendrat tona trajnuese
- ✓ Trajnime për produktet
- ✓ Trajnime për përdorim
- ✓ Këshilla

Sigurisht, ne ofrojmë edhe trajnime veçanërisht të bëra për biznesin tuaj të veçantë.

Pas çdo kursi, pjesëmarrësit pranojnë certifikatë nga kompania jonë.

INDEKSI

A

ALDES	53
ALDESON	52
ALIVE	65
ALLCLEANER	35
ARCOMAT	29

B

BIO-LIVE	46
BONNEX	50

C

CHLORADO	59
CITRUS 2IN1	25
CITRUS FRESH	33
CITRUS POWER	71
CLARAMAT TRY	71
CLEATOR	69
CONDOR	39
CONVERT	39

D

DESINAL	53
DESTOP	53
DEXON	52

E

ECO GLS	70
ECO PLUS	69
ECO PLUS CF	70
ECO SAUER	71
ECOSE	33
EDOL	62
ELITE 29	17
EVENTS	18
EXBETAN	28
EXTEND METALLIC	18

F

FINALIN	70
FLEXAL	34
FOAMEX-DRY	49
FOAM SOAP CARTRIDGES	66

G

GLOSS SYSTEM 1	39
GREEN FINISH-X	16
GRILL-EX	60

H

HAMMER	28
--------	----

I

IDEAL	29
INPUR	59

K

KARMA PEARL	43
KLAROSAN	43

N

NEUTRA7	43
Nr. 1 PASTRUES SANITAR	74
Nr. 2 HEQËS YNDYRASH	74
Nr. 3 PASTRUES QELQI	74
Nr. 4 DETERGJENT LARJE ME DORË	75
Nr. 5 PASTRUES I PËRGJITHSHËM	75

O

ODEON	34
ONDESAL	52
ORANGE KISS	46
ORKAN	60

P

POLIFIN	61
PRETEX	49
PRO PRIMER	15
PRO SATIN FINISH	15
PROLINO	11
PROTAP 2in1	69
PROTECT	17
PROXAN	62

R

RAISON	11
REVEAL	59
REVOLUTION-X	16

S

SADILIN	66
SALPUREX	44
SANEX	44
SANOMAT	56
SCHACHMATT	33
SOAP DISPENSER CARTRIDGES	66
SO-KLAR	35
SPIRITAL	61
SPOTEX	50
SURF	25

T

TAID	56
TIGER	11

W

WALES	65
WOOD FINISH	21
WOOD PRIMER	21
WOOD SAFE	22
WOOD SATIN FINISH	21
WOOD SHINE	22

Z

ZYM-EX	49
--------	----

PRODUKTE TË FUQISHME PËR KËRKESA TË LARTA!

DISTRIBUTORI LOKAL

BAZA NË EVROPË

ARCORA® INTERNATIONAL GmbH

Marsstrasse 9
85609 Aschheim, near Munich

Telephone: +49 (0)89/ 14 33 29 3 - 0
Telefax: +49 (0)89/ 14 33 29 3 - 29

E-mail: info@arcora.de
Web: www.arcora.de

Na vizitoni te **www.arcora.de** në faqen e ARCORA® ku do të gjeni linjat e tanishme të produkteve dhe përdorimet e tyre si dhe informata të ndryshme e të dobishme si dhe shumë shërbime tjera.